



CATALOGO GENERALE
GENERAL CATALOGUE
2026

COMFORT
MADE IN ITALY

www.pstclima.it



2026

Ampliamento stabilimento produttivo di circa 5000 mq
Expansion of the production plant by approximately 5,000 sq. metres

2025

Nuovi obiettivi di mercato in Canada e Medio Oriente
New market targets in Canada and the Middle East

2024

Introduzione del software di selezione e files BIM
Introduction of selection software and BIM files



2016

Fondazione PST Clima
Produzione di unità idroniche a cassetta
Presenza sui mercati italiano e OEM

PST Clima company foundation
Start of production of hydronic cassette unit
Presence on the Italian and OEM markets

2018

Ampliamento di gamma
Nuovi mercati europei
Product range expansion
New European markets

2019

Introduzione refrigeratori di liquido e pompe di calore per completamento gamma prodotti HVAC

Addition of chillers and heat pump units to complete the HVAC product range

2020

Nuova unità PS-UWL/UWLE con versione silenziosa PS-UWLES
New PS-UWL/UWLE unit range with implementation of the PS-UWLES silent version

2021

Nuova cassetta igienica PS-CLEI
New hydronic cassette unit PS-CLEI, the hygienic version

2022

Nuovi obiettivi di mercato in Sud America
Realizzazione di importanti progetti
New market targets in South America with the implementation of key projects

2023

Linea produzione semi automatizzata
Innovativa unità PS-UWLED
Partially automated production line
The innovative PS-UWLED unit is put on the market

Una storia di imprenditoria italiana
A story of Italian enterprise



IL COMFORT SOSTENIBILE SU MISURA

TAILORED SUSTAINABLE COMFORT

DALL'ESPERIENZA TECNICA ALL'INNOVAZIONE

Fondata nel 2016, PST Clima nasce da una storia familiare fatta di **passione, competenza e desiderio di innovare.**

Dall'esperienza del padre, esperto in manutenzione, è germogliata una realtà giovane e dinamica, capace di **trasformare il sapere artigiano in tecnologia evoluta.**

Oggi **progettiamo e produciamo** interamente in Italia sistemi idronici per riscaldamento e raffrescamento destinati ai settori civile, industriale, commerciale e residenziale.

Nel nostro stabilimento ogni fase è seguita con attenzione per garantire **qualità, efficienza e affidabilità.**

Il marchio **Made in Italy** è per noi un impegno concreto: unire precisione tecnica, design, innovazione e cura dei dettagli in ogni singolo prodotto.

FROM TECHNICAL KNOW-HOW TO INNOVATION

Founded in 2016, PST Clima was born from a family history of **passion, expertise** and a **desire to innovate.**

From the experience of the father, an expert in maintenance, a young and dynamic company has grown, able to transform **craftsmanship knowledge into advanced technology.**

Nowadays, we **project and manufacture** hydronic systems for cooling and heating entirely in Italy for the civil, industrial, commercial and residential market.

Every Stage is carefully monitored to ensure **quality, efficiency and reliability.**

The **Made in Italy** brand is a concrete commitment for us: combining technical precision, design, innovation and attention to detail in every single product.





PRODUZIONE | PRODUCTION



SOLUZIONI | SOLUTIONS



TECNOLOGIA | TECHNOLOGY

MADE IN ITALY

SOLUZIONI SU MISURA PER OGNI PROGETTO

Ogni progetto è unico, come le esigenze di chi lo installa e lo utilizza. Per questo sviluppiamo sistemi idronici **su misura**, studiati per adattarsi alle specifiche tecniche e ambientali di ogni contesto. Grazie a un team qualificato e a processi produttivi avanzati, offriamo soluzioni che uniscono **sostenibilità**, **efficienza energetica** e **semplicità di installazione**.

Un **software** intuitivo consente di selezionare in autonomia le unità ideali, anche tramite file BIM, ottimizzando tempi, risorse e precisione progettuale.

TAILOR-MADE SOLUTIONS FOR EVERY PROJECT

Every project is unique, as are the requirements of those who install and operate it. That's why we develop **tailor-made** hydronic systems, projected to adapt to the technical and environmental specifications of each context. Thanks to a qualified team and advanced production processes, we offer solutions that combine **sustainability**, **energy efficiency** and **ease of installation**.

Intuitive **software** allows you to independently select the ideal solutions, including via BIM files, optimising time, resources and design accuracy.

UN RAPPORTO CHE CONTINUA NEL TEMPO

La relazione con il cliente non si ferma alla consegna del prodotto. Garantiamo **supporto tecnico**, assistenza **post-vendita** e un **dialogo** diretto e costante, perché la **fiducia** si costruisce con presenza, disponibilità e qualità del servizio.

A RELATIONSHIP THAT CONTINUES OVER TIME

Our relationship with our customers does not end with product delivery. We guarantee **technical support**, **after-sales** service and direct, constant **dialogue**, because **trust** is built through presence, availability and quality of service.

CRESCERE RESTANDO AUTENTICI

Guardiamo al **futuro** con progetti di ampliamento produttivo e apertura verso nuovi **mercati internazionali**. La nostra ambizione è crescere senza perdere ciò che ci distingue: l'identità familiare, la cura artigianale e la passione per l'eccellenza italiana.

GROWING WHILE REMAINING AUTHENTIC

We are looking to the **future** with plans to expand production and open up new **international markets**. Our ambition is to grow without losing what sets us apart: our family identity, handcrafted care and passion for Italian excellence.





**I DATI DI QUESTA SEZIONE SONO CONFORMI ALLO STANDARD EUROVENT
THE DATA IN THIS SECTION ARE COMPLIANT WITH THE EUROVENT STANDARD**

Condizioni di riferimento:

1. Temperatura acqua 7/12°C, temperatura aria 27°C b.s. 19°C b.u.
 2. Temperatura acqua IN 50°C, temperatura aria 20°C
 3. Livello di pressione sonora misurato a una distanza di un metro
- Versione 4 tubi: temperatura acqua IN 70°C, OUT 60°C, temperatura dell'aria 20°C

Limiti di funzionamento:

- Temperatura massima acqua IN 80°C
- Massima pressione di esercizio: 10 bar

Reference conditions:

1. Water temperature 7/12°C, air temperature 27°C d.b. - 19°C b.u.
 2. Water temperature IN 50°C, air temperature 20°C
 3. Sound pressure level measured at 1 m.
- 4 pipes version: water temperature IN 70°C, OUT 60°C, air temperature 20°C

Functioning limits:

- Max temperature IN water 80°C
- Max working water pressure 10 bar

TERMINALI IDRONICI

HYDRONIC TERMINALS

VENTILCONVETTORE A CASSETTA	8
Water cassette fan coil unit	
<hr/>	
VENTILCONVETTORE SLIM A PAVIMENTO	12
Slim floor-mounted fan coil unit	
<hr/>	
VENTILCONVETTORE A PARETE	16
High wall mounted fan coil unit	
<hr/>	
VENTILCONVETTORE A PAVIMENTO E SOFFITTO	20
Floor-standing and ceiling fan coil unit	
<hr/>	
VENTILCONVETTORE AD INCASSO	24
Concealed fan coil unit	
<hr/>	
VENTILCONVETTORE AD INCASSO A DOPPIA DIREZIONE ARIA	30
Concealed fan coil unit with double air direction	
<hr/>	
VENTILCONVETTORI CANALIZZABILI	34
Ductable fan coil units	
<hr/>	
VENTILCONVETTORI CANALIZZABILI AD ALTA PREVALENZA STATICA UTILE	38
Ductable high power pressure fan coil units	
<hr/>	
VENTILCONVETTORE MODULARE AD ALTA POTENZA STATICA UTILE	42
Modular high power pressure fan coil unit	
<hr/>	

VENTILCONVETTORE A CASSETTA

WATER CASSETTE FAN COIL UNIT

Le unità idroniche a soffitto **PS-CL** con il loro moderno design, la flessibilità di regolazione, la semplicità di manutenzione e la massima silenziosità rappresentano il risultato di accurate analisi per l'ottenimento di un articolo **innovativo, adattabile** a qualsiasi ambiente ed arredamento, che risponde alle molteplici esigenze estetiche e funzionali. Le dimensioni si adattano perfettamente alla modularità dei pannelli per controsoffitti.

È disponibile la **nuova versione** con **batteria a 4 ranghi**, che permette di raggiungere rese molto più performanti, aumentando la capacità di un 20%.

Tra le novità anche **due nuove versioni** di cassetta: **PS-CLH** e **PS-CLEI**.

La prima (PS-CLH) caratterizzata da uno **speciale sviluppo verticale** dello chassis e progettata in modo da permettere lo scarico condensa in modo naturale, evitando così l'installazione di una pompa estrazione condensa.

La seconda (PS-CLEI) è la **versione igienica**, progettata per la sanificazione dell'aria. Queste unità sono adatte per l'installazione in ambienti in cui sono richiesti particolari **requisiti igienico-sanitari**, dove è necessario facilitare e ridurre gli interventi di manutenzione o dove è richiesto un valore contenuto di emissioni sonore (ospedali, case farmaceutiche, uffici pubblici, case di riposo, ambulatori, sale d'attesa).

Design moderno adatto a qualsiasi ambiente

Dimensioni compatibili con i pannelli per controsoffitti

CONFIGURAZIONI CONFIGURATIONS



PS-CL | PS-CLE

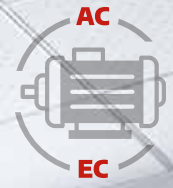
Cassetta singola/doppia - Pannello ABS RAL 9003
Single/double cassette unit - ABS Plastic Panel RAL 9003

PS-CL | PS-CLE

Cassetta singola/doppia - Pannello in metallo in RAL 9003
Single/double cassette unit - Metal Panel in RAL 9003

Modern design suitable for any environment

Dimensions suitable for the false ceilings



AC OR EC MOTOR VERSION

The **PS-CL** ceiling chilled water cassette units, thanks to their modern design, setting flexibility, easy maintenance and maximum silence represent the result of accurate researches in order to achieve an **innovative product**, perfect for every surrounding and interior design. They respond to the multiple aesthetic and functional needs. The dimensions fit in the false-ceiling panels modularity.

In our range, the **4-row coil version is available**, which allows to obtain more efficiency, by increasing the capacities up to 20% more.

Two new cassette **versions** are also part of the news **PS-CLH** and **PS-CLEI**: the first one (PS-CLH)

is characterized by a **special vertical extension** of the chassis and projected in such a way as to allow condensation to drain naturally, by avoiding the installation of a condensate pump, while the second one (PS-CLEI), namely the **hygienic version** is designed for air sanitisation. These units are suitable for the installation in environments where there are **special sanitary requirements**, where it is necessary to simplify and reduce maintenance work, or where low noise emissions and room air sanitation are required (e.g.: hospitals, pharmaceutical industry, public offices, retirement homes, clinics, waiting rooms).



RAL A RICHIESTA
RAL ON REQUEST



SILENZIOSO
LOW NOISE



ALTA EFFICIENZA
HIGH EFFICIENCY



BASSO CONSUMO
ELETTRICO
LOW ELECTRICITY
CONSUMPTION



FACILE INSTALLAZIONE
E MANUTENZIONE
EASY INSTALLATION
AND MAINTENANCE



PS-CLH | PS-CLEH

Cassetta singola rialzata - Pannello ABS RAL 9003
Single cassette unit higher frame - ABS Plastic Panel RAL 9003



PS-CLQ

Cassetta singola - Versione 90x90
Single cassette unit - 90x90 version



PS-CLEI

Cassetta singola igienica
Hygienic single cassette unit

PS-CL

MOTORE AC 2/4 TUBI

AC MOTOR 2/4 PIPES



		2 TUBI - 2 PIPES						4 TUBI - 4 PIPES			
		050/2R	070/2R	080/3R	090/3R	080/4R	090/4R	054/2R+1	084/2R+1	094/2R+1	094/3R+1
Capacità totale freddo ¹ Total cooling capacity ¹	kW (max)	2,39	3,51	5,06	5,72	6,16	6,84	2,97	4,08	4,56	5,72
	kW (med)	1,56	2,47	3,29	4,13	3,99	4,87	2,23	2,80	3,38	4,13
	kW (min)	1,45	1,48	2,98	3,04	3,64	3,61	2,01	2,58	2,57	3,04
Capacità sensib. freddo ¹ Sensible cooling capacity ¹	kW (max)	1,79	2,46	3,38	3,78	4,07	4,57	1,95	2,63	3,00	3,78
	kW (med)	1,48	1,82	2,25	2,77	2,61	3,23	1,47	1,82	2,24	2,77
	kW (min)	1,31	1,32	2,06	2,08	2,37	2,36	1,33	1,67	1,72	2,08
Portata acqua ¹ - Water flow ¹	l/h (max)	410,07	602,42	868,82	981,66	1057,46	1173,25	510,02	700,32	782,96	981,66
Perdita di carico ¹ - Pressure drop ¹	kPa	10	17	14	18	23	27	12	18	20	25
Capacità caldo ² Heating capacity ²	kW (max)	3,41	4,78	6,25	7,03	7,15	8,06	4,77	6,27	6,84	6,84
	kW (med)	2,72	3,47	4,06	5,04	4,50	5,62	3,66	4,39	5,19	5,19
	kW (min)	2,42	2,45	3,69	3,73	4,06	4,07	3,31	4,06	4,06	4,06
Portata acqua ² - Water flow ²	l/h (H)	410,07	602,42	868,82	981,66	1057,46	1173,25	419,34	550,37	600,77	600,77
Perdita di carico ² - Pressure drop ²	kPa	9	15	13	17	21	25	11	19	22	22
Portata aria Air flow	m ³ /h (max)	500	750	800	910	800	910	570	800	910	910
	m ³ /h (med)	400	500	480	610	480	610	390	480	610	610
	m ³ /h (min)	340	340	430	430	430	430	340	430	430	430
Livello pressione sonora ³ Sound pressure level ³	dB (A)(H/M/L)	39/32/23	44/36/24	45/37/31	47/41/32	45/37/31	47/41/32	39/32/23	45/37/31	47/41/32	47/41/32
Alimentazione - Power supply	V/Ph/Hz	210-230/1/50-60						210-230/1/50-60			
Potenza assorbita Absorbed power	W (max)	35	63	75	78	75	78	35	75	78	78
Corrente assorbita Absorbed current	A (max)	0,16	0,28	0,35	0,34	0,35	0,34	0,19	0,35	0,34	0,34
Connessioni idriche Water connections	Nr. x "	2 x 3/4" F (senza valvola - without valve) 2 x 3/4" M (con valvola - with valve)						4 x 3/4" F (senza valvola - without valve) 4 x 3/4" M (con valvola - with valve)			
Dimensioni unità - Unit sizes	mm (LxPxH)	570x570x250 / 400 (PS-CLH)						570x570x250 / 400 (PS-CLH)			
Dimen. pannello - Panel sizes	mm (LxPxH)	(620x620x30)						(620x620x30)			
Peso totale - Total weight	Kg	18	18	19	19	19	19	19,5	19,5	19,5	19,5
Peso totale - Total weight	Kg (PS-CLH)	21	21	21	21	21	21	21	21	21	21

PS-CL

MOTORE AC 2/4 TUBI

AC MOTOR 2/4 PIPES



		2 TUBI - 2 PIPES				4 TUBI - 4 PIPES		
		100/3R	120/3R	150/3R	150/4R	124/2R+1	154/2R+1	154/3R+1
Capacità totale freddo ¹ Total cooling capacity ¹	kW (max)	7,21	8,83	10,85	12,99	6,93	8,59	10,82
	kW (med)	5,99	7,26	8,21	9,63	5,80	6,66	8,21
	kW (min)	5,55	6,01	6,47	7,52	4,90	5,38	6,50
Capacità sensib. freddo ¹ Sensible cooling capacity ¹	kW (max)	4,67	5,74	6,98	8,24	4,47	5,48	6,91
	kW (med)	3,90	4,75	5,31	6,14	3,76	4,27	5,26
	kW (min)	3,62	3,96	4,22	4,79	3,18	3,46	4,19
Portata acqua ¹ - Water flow ¹	l/h (max)	1236,76	1515,59	1861,6	2228,13	1189,10	1473,64	1856,28
Perdita di carico ¹ - Pressure drop ¹	kPa	32,7	28	31	34	23	28	29
Capacità caldo ² Heating capacity ²	kW (max)	8,43	10,46	12,72	14,22	10,26	12,17	12,17
	kW (med)	6,95	8,53	9,49	10,38	8,69	9,06	9,60
	kW (min)	6,42	7,03	7,42	7,98	7,43	7,87	7,87
Portata acqua ² - Water flow ²	l/h (H)	1236,76	1515,59	1861,6	2228,13	901,3	1068,56	1068,56
Perdita di carico ² - Pressure drop ²	kPa	30	26	28	31	16	19	16
Portata aria Air flow	m ³ /h(max)	1000	1270	1550	1550	1270	1550	1550
	m ³ /h(med)	800	1000	1100	1100	1000	1100	1100
	m ³ /h(min)	730	800	830	830	800	830	830
Livello pressione sonora ³ Sound pressure level ³	dB (A) (M/H/L)	41/32/26	47/41/32	51/45/33	51/45/33	47/41/32	51/45/33	51/45/33
Alimentazione - Power supply	V/Ph/Hz	210-230/1/50-60				210-230/1/50-60		
Potenza assorbita Absorbed power	W (max)	85	110	150	150	110	150	150
Corrente assorbita Absorbed current	A (max)	0,39	0,58	0,67	0,67	0,58	0,67	0,67
Connessioni idriche Water connections	Nr. x "	2 x 3/4" F (senza valvola - without valve) 2 x 3/4" M (con valvola - with valve)				4 x 3/4" F (senza valvola - without valve) 4 x 3/4" M (con valvola - with valve)		
Dimensioni unità - Unit sizes	mm (LxPxH)	1170x570x250 / 400 (PS-CLH)				1170x570x250 / 400 (PS-CLH)		
Dimen. pannello - Panel sizes	mm (LxPxH)	(1220x620x30)				(1220x620x30)		
Peso totale - Total weight	Kg	38	38	38	38	39	39	39
Peso totale - Total weight	Kg (PS-CLH)	43	43	43	43	44	44	44

NB: I dati sopra riportati in tabella possono differire leggermente dalla selezione tecnica dettagliata del prodotto.

NB: The data shown above in the table may differ slightly from the detailed technical selection of the product.

PS-CLE

MOTORE EC
2/4 TUBI

EC MOTOR
2/4 PIPES



		2 TUBI - 2 PIPES			4 TUBI - 4 PIPES	
		070/2R	090/3R	090/4R	094/2R+1	094/3R+1
Capacità totale freddo ¹ Total cooling capacity ¹	kW (10V)	4,32	6,07	7,29	4,82	6,39
	kW (6V)	2,88	4,01	4,74	3,3	4,26
	kW (2V)	1,27	1,89	2,17	1,58	2,05
Capacità sensib. freddo ¹ Sensible cooling capacity ¹	kW (10V)	2,99	4,01	4,86	3,16	4,11
	kW (6V)	2,06	2,69	3,14	2,19	2,76
	kW (2V)	1,04	1,28	1,40	1,12	1,35
Portata acqua ¹ - Water flow ¹	l/h (10V)	741,75	1041,15	1251,27	826,76	1095,85
Perdita di carico ¹ - Pressure drop ¹	kPa	18	17	29	18	17
Capacità caldo ² Heating capacity ²	kW (10V)	5,85	7,47	8,60	7,19	7,19
	kW (6V)	3,96	4,90	5,46	5,08	5,08
	kW (2V)	1,94	2,29	2,43	2,73	2,73
Portata acqua ²	l/h (10V)	741,75	1041,15	1251,27	631,63	631,63
Perdita di carico ² - Pressure drop ²	kPa	16	15	23	23	23
Portata aria Air flow	m ³ /h (10V)	980	980	980	980	980
	m ³ /h (6V)	590	590	590	590	590
	m ³ /h (2V)	250	250	250	250	250
Livello pressione sonora ³ Sound pressure level ³	dB(A) (10/6/2V)	48/34/18	48/34/18	48/34/18	48/34/18	48/34/18
Alimentazione - Power supply	V/Ph/Hz	210-230/1/50-60			210-230/1/50-60	
Potenza assorbita Absorbed power	W (10V)	41	45	45	45	45
Corrente assorbita Absorbed current	A (10V)	0,36	0,42	0,42	0,42	0,42
Connessioni idriche Water connections	Nr. x "	2 x 3/4" F (senza valvola - without valve) 2 x 3/4" M (con valvola - with valve)			4 x 3/4" F (senza valvola - without valve) 4 x 3/4" M (con valvola - with valve)	
Dimensioni unità - Unit sizes	mm (LxPxH)	570x570x250 / 400 (PS-CLEH)			570x570x250 / 400 (PS-CLEH)	
Dimen. pannello - Panel sizes	mm (LxPxH)	(620x620x30)			(620x620x30)	
Peso totale - Total weight	Kg	18	19	19	19,5	19,5
Peso totale - Total weight	Kg (PS-CLH)	21	21	21	21	21

PS-CLE

MOTORE EC
2/4 TUBI

EC MOTOR
2/4 PIPES



		2 TUBI - 2 PIPES		4 TUBI - 4 PIPES	
		150/3R	150/4R	154/2R+1	154/3R+1
Capacità totale freddo ¹ Total cooling capacity ¹	kW (10V)	11,24	13,49	8,87	11,20
	kW (6V)	9,77	11,60	7,80	9,75
	kW (2V)	6,41	7,44	5,33	6,43
Capacità sensib. freddo ¹ Sensible cooling capacity ¹	kW (10V)	7,22	8,56	5,66	7,15
	kW (6V)	6,29	7,38	4,99	6,23
	kW (2V)	4,17	4,73	3,43	4,14
Portata acqua ¹ - Water flow ¹	l/h (10V)	1928,31	2314,19	1521,64	1922,55
Perdita di carico ¹ - Pressure drop ¹	kPa	28	35	33	28
Capacità caldo ² Heating capacity ²	kW (10V)	13,20	14,80	12,54	12,54
	kW (6V)	11,39	12,63	11,12	11,12
	kW (2V)	7,34	7,88	7,80	7,80
Portata acqua ²	l/h (10V)	1928,31	2314,19	1101,24	1101,24
Perdita di carico ² - Pressure drop ²	kPa	23	32	38	38
Portata aria Air flow	m ³ /h (10V)	1620	1620	1620	1620
	m ³ /h (6V)	1360	1360	1360	1360
	m ³ /h (2V)	820	820	820	820
Livello pressione sonora ³ Sound pressure level ³	dB(A) (10/6/2V)	51/44/26	51/44/26	51/44/26	51/44/26
Alimentazione - Power supply	V/Ph/Hz	210-230/1/50-60		210-230/1/50-60	
Potenza assorbita Absorbed power	W (10V)	85	85	85	85
Corrente assorbita Absorbed current	A (10V)	0,55	0,55	0,55	0,55
Connessioni idriche Water connections	Nr. x "	2 x 3/4" F (senza valvola - without valve) 2 x 3/4" M (con valvola - with valve)		4 x 3/4" F (senza valvola - without valve) 4 x 3/4" M (con valvola - with valve)	
Dimensioni unità - Unit sizes	mm (LxPxH)	1170x570x250 / 400 (PS-CLEH)		1170x570x250 / 400 (PS-CLEH)	
Dimen. pannello - Panel sizes	mm (LxPxH)	(1220x620x30)		(1220x620x30)	
Peso totale - Total weight	Kg	38	38	39	39
Peso totale - Total weight	Kg (PS-CLH)	43	43	44	44

NB: I dati sopra riportati in tabella possono differire leggermente dalla selezione tecnica dettagliata del prodotto.

NB: The data shown above in the table may differ slightly from the detailed technical selection of the product.

VENTILCONVETTORE SLIM A PAVIMENTO

SLIM FLOOR-MOUNTED FAN COIL UNIT

Armonia tra ambiente
e comfort

The harmony between
environment and comfort

Nuovi terminali idronici dal design innovativo mod. **PS-FS** e **PS-FSE**, caratterizzati da un'**estrema eleganza** e da un **design minimal**, tale da consentire l'installazione delle unità in ambienti di nuova costruzione o in ristrutturazioni.

Una progettazione ricercata per creare un fan coil quasi a filo muro con ingombri molto ridotti grazie ad uno **spessore massimo di 130 mm**, che permette di renderlo parte integrante negli arredi di interni.

The new hydronic terminal units with an innovative design mod. **PS-FS** and **PS-FSE**, are characterized by **extreme elegance** and a **minimal design**, which allow the installation in new buildings or in some retrofits.

A refined project to create a fan coil unit with very reduced dimensions, thanks to the **maximum thickness of 130 mm** only, such as to make it an integral part of the interior design.

Only 13 cm



L'essenza del comfort caratterizzata dall'evoluzione del **motore brushless EC** (commutazione elettronica) ad alta tecnologia europea che ha permesso la realizzazione di un'unità molto silenziosa, ad **alta efficienza** e con una riduzione dei consumi elettrici fino al 60%.

Disponibile anche la versione con **motore AC a 6 velocità** (solo 3 collegate a scelta del cliente). Lato standard per l'attacco acqua: sinistra. Al momento dell'ordine è possibile chiedere di posizionarlo sul lato destro.

Possono essere abbinati a pompe di calore, caldaie e generatori a bassa temperatura. In dotazione come accessorio un sistema di controllo "**Touch screen**" e altri comandi a muro o a bordo macchina dal design moderno e studiati con tecnologia innovativa, da poter abbinare a sistemi domotici già esistenti.

Carpenteria verniciata in RAL9003, ma altri **colori** e **accessori** sono disponibili **su richiesta**.

The essence of comfort featured by the newest technology of an European engineering **EC brushless motor** (electronic commutation) which has allowed the creation of a **high efficiency** and very silence unit with an energy consumption reduction up to 60%.

The version with **AC motor with 6 speeds** (only 3 connected at customer's choice) is also available. Standard water connection side: left. When ordering, you can ask to place them on the right side.

These units can be combined with heat pump units, boilers and other low temperatures generators.

On demand a "**Touch screen**" thermostat and other wall remote or on board control system are available as option, with a modern design and projected with an innovative technology, which can be connected to any kind of existing home automation system.

Carpentry painted in RAL9003 but other **colours** and **accessories** are available **on request**.



Su richiesta, è disponibile l'installazione della valvola a 2 o 3 vie.

Installation of a 2 or 3 way valve available upon request.



RAL A RICHIESTA
RAL ON REQUEST



WI-FI
WI-FI



SOTTILE
SLIM



SILENZIOSO
LOW NOISE



ALTA EFFICIENZA
HIGH EFFICIENCY



BASSO CONSUMO ELETTRICO
LOW ELECTRICITY CONSUMPTION



FACILE INSTALLAZIONE E MANUTENZIONE
EASY INSTALLATION AND MAINTENANCE

PS-FS

MOTORE AC

AC MOTOR

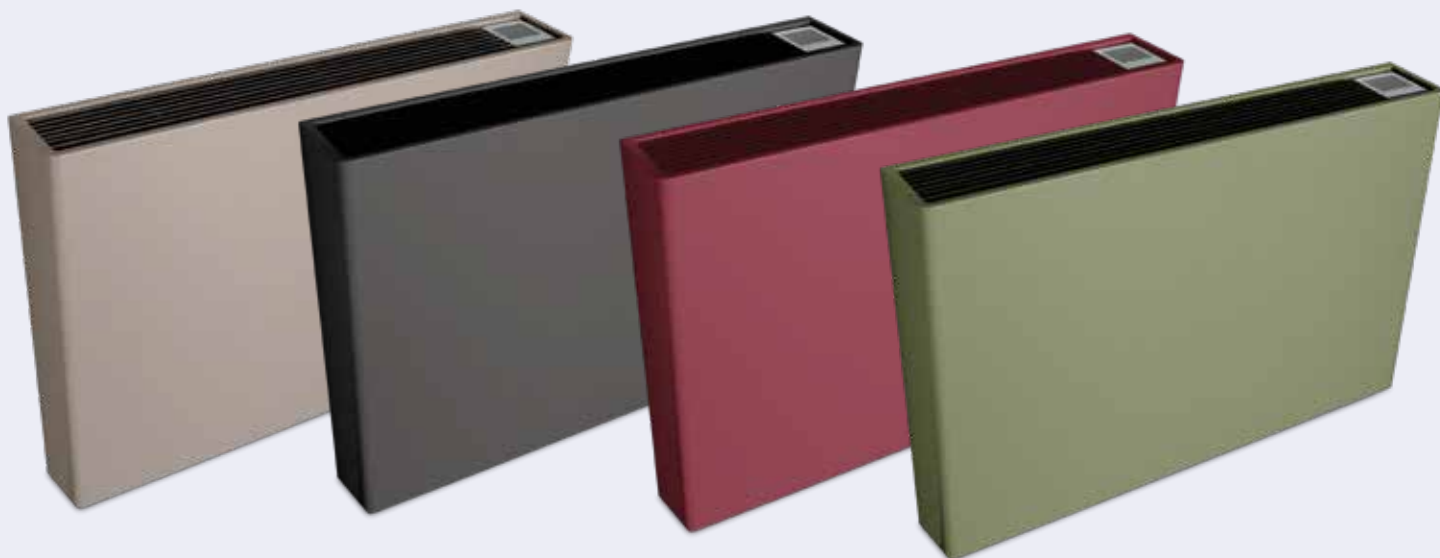


		030	040	050	060
Capacità totale freddo¹ Total cooling capacity ¹	kW (max)	1,36	1,99	2,78	3,32
	kW (med)	0,82	1,48	2,22	2,84
	kW (min)	0,61	0,88	0,94	1,61
Capacità sensib. freddo¹ Sensible cooling capacity ¹	kW (max)	0,96	1,34	1,80	2,14
	kW (med)	0,64	1,01	1,45	1,83
	kW (min)	0,43	0,67	0,65	1,06
Portata acqua¹ - Water flow ¹	l/h (H)	234,18	341,99	477,59	570,29
Perdita di carico¹ - Pressure drop ¹	kPa	3,6	7,6	15,9	22,8
Capacità caldo² Heating capacity ²	kW (max)	1,82	2,55	3,41	4,08
	kW (med)	1,18	1,90	2,70	3,46
	kW (min)	0,77	1,23	1,16	1,93
Portata acqua² - Water flow ²	l/h (H)	234,18	341,99	477,59	570,29
Perdita di carico² - Pressure drop ²	kPa	3,1	6,5	14	20,3
Portata aria Air flow	m ³ /h (max)	250	360	470	580
	m ³ /h (med)	150	250	350	470
	m ³ /h (min)	90	150	130	230
Livello pressione sonora³ Sound pressure level ³	dB (A)(H/M/L)	37/26/24	45/37/26	40/37/28	48/40/31
Alimentazione - Power supply	V/Ph/Hz	210-230/1/50-60			
Potenza assorbita Absorbed power	W (max)	37	51	44	65
Corrente assorbita Absorbed current	A (max)	0,15	0,20	0,18	0,25
Connessioni idriche Water connections	Nr. x "	2 x 1/2" F			
Dimensioni unità - Unit sizes	mm (LxPxH)	880x130x580		1080x130x580	
Peso totale - Total weight	Kg	18	18	21	21

NB: I dati sopra riportati in tabella possono differire leggermente dalla selezione tecnica dettagliata del prodotto.

NB: The data shown above in the table may differ slightly from the detailed technical selection of the product.

PERSONALIZZAZIONI CUSTOMIZATION



PS-FSE
MOTORE EC
EC MOTOR



		040	060
Capacità totale freddo¹ Total cooling capacity ¹	kW (max)	1,99	3,32
	kW (med)	1,48	2,84
	kW (min)	0,88	1,61
Capacità sensib. freddo¹ Sensible cooling capacity ¹	kW (max)	1,34	2,14
	kW (med)	1,01	1,83
	kW (min)	0,67	1,06
Portata acqua¹ - Water flow ¹	l/h (H)	341,99	570,29
Perdita di carico¹ - Pressure drop ¹	kPa	7,6	22,8
Capacità caldo² Heating capacity ²	kW (max)	2,55	4,08
	kW (med)	1,90	3,46
	kW (min)	1,23	1,93
Portata acqua² - Water flow ²	l/h (H)	341,99	570,29
Perdita di carico² - Pressure drop ²	kPa	6,8	21
Portata aria Air flow	m ³ /h (max)	360	580
	m ³ /h (med)	250	470
	m ³ /h (min)	150	230
Livello pressione sonora³ Sound pressure level ³	dB (A)(H/M/L)	43/35/25	46/38/29
Alimentazione - Power supply	V/Ph/Hz	210-230/1/50-60	
Potenza assorbita Absorbed power	W (max)	27	30
Corrente assorbita Absorbed current	A (max)	0,11	0,12
Connessioni idriche Water connections	Nr. x "	2 x ½" F	
Dimensioni unità - Unit sizes	mm (LxPxH)	880x130x580	1080x130x580
Peso totale - Total weight	Kg	18	21

NB: I dati sopra riportati in tabella possono differire leggermente dalla selezione tecnica dettagliata del prodotto.

NB: The data shown above in the table may differ slightly from the detailed technical selection of the product.

Disponibili i piedini come accessorio
Support feet option available on demand



Solo 13 cm di spessore, presenza elegante e discreta in ogni ambiente.

Only 13 cm depth, offering an elegant and discreet presence in any environment.



Termostato "touch screen" montato a bordo macchina da abbinare con sonda aria.

Built-in touch screen thermostat to match with air probe.



Un classico silenzioso e funzionale

Fit for purpose,
user friendly, silent



VENTILCONVETTORE A PARETE

HIGH WALL MOUNTED FAN COIL UNIT

L'unità idronica a parete **PS- WLE** con il suo moderno design, la flessibilità di regolazione e la massima silenziosità rappresenta il risultato di accurate analisi per l'ottenimento di un prodotto **innovativo** ed **adattabile a qualsiasi ambiente** residenziale, commerciale ed alberghiero.

Questo terminale, facilmente installabile come un classico ventilconvettore è proposto in **3 taglie** (036-051-085). Adatto all'installazione **solo su impianti a due tubi**, può essere fornito con valvola a 2 vie integrata (WLE/2V) oppure corredato di cassetta di predisposizione (PS-BOXE), dove è possibile inserire la valvola a 2 o a 3 vie, pompa per estrazione condensa e altri accessori.

L'unità, nella versione standard viene controllata da un elegante **telecomando** a raggi infrarossi, ma su richiesta è disponibile la morsettiera elettrica di predisposizione per il **collegamento** ad altre tipologie di **termostati** o sistemi di supervisione.

The **PS- WLE** fan coil unit, thanks to its modern design, the adjustable flexibility and maximum silence represents the result of accurate researches in order to achieve an **innovative** product, **perfect** for residential and commercial environments.

This unit, which is easy to install like a normal fan coil unit is **available in 3 different sizes**: 036-051-085.

It is suitable **for two-pipes system installation** only and it can be supplied with integrated 2-way valve (WLE/2V) or equipped with a recessed/external case (PS-BOXE) where the 2- or 3-way valves, the drain pump and other accessories might be placed.

The control of this unit in its standard version is made by an elegant infrared **remote control** and on request it is possible to have a terminal board for the arrangement to a **connection** with different type of **wall thermostats** or of monitoring systems.



RAL A RICHIESTA
RAL ON REQUEST



WI-FI
WI-FI



SILENZIOSO
LOW NOISE



ALTA EFFICIENZA
HIGH EFFICIENCY



**BASSO CONSUMO
ELETTRICO**
LOW ELECTRICITY
CONSUMPTION



**FACILE INSTALLAZIONE
E MANUTENZIONE**
EASY INSTALLATION
AND MAINTENANCE

PS-WLE
MOTORE EC
EC MOTOR



		036	051	085
Capacità totale freddo¹ Total cooling capacity ¹	kW (10V)	2,18	2,87	4,37
	kW (6V)	2,01	2,33	3,86
	kW (2V)	1,51	1,59	2,92
Capacità sensib. freddo¹ Sensible cooling capacity ¹	kW (10V)	1,45	1,92	3,02
	kW (6V)	1,34	1,57	2,68
	kW (2V)	1,02	1,10	2,01
Portata acqua¹ - Water flow¹	l/h (10V)	373,7	493,3	749,7
Perdita di carico¹ - Pressure drop¹	kPa	9,1	13,8	6,1
Capacità caldo² Heating capacity ²	kW (10V)	2,76	3,77	5,84
	kW (6V)	2,52	3,04	5,10
	kW (2V)	1,85	2,03	3,77
Portata acqua² - Water flow²	l/h (10V)	373,7	493,3	749,7
Perdita di carico² - Pressure drop²	kPa	8,0	12,1	5,4
Portata aria Air flow	m ³ /h (10V)	360	560	850
	m ³ /h (6V)	320	420	710
	m ³ /h (2V)	220	260	490
Livello pressione sonora³ Sound pressure level ³	dB (A)(H/M/L)	34/29/24	39/32/26	45/42/32
Alimentazione - Power supply	V/Ph/Hz	210-230/1/50-60		
Potenza assorbita Absorbed power	W (10V)	15	18	29
Corrente assorbita Absorbed current	A (10V)	0,08	0,09	0,14
Connessioni idriche Water connections	mm	2x12		
Dimensioni unità - Unit sizes	mm (LxPxH)	850x205x285		970x220x300
Peso totale - Total weight	Kg	11	11	13

NB: I dati sopra riportati in tabella possono differire leggermente dalla selezione tecnica dettagliata del prodotto.

NB: The data shown above in the table may differ slightly from the detailed technical selection of the product.

ACCESSORI ACCESSORIES



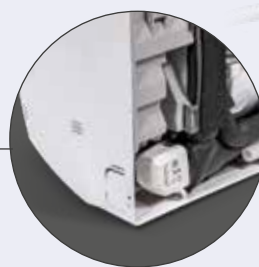
Telecomando a raggi infrarossi
fornito standard
IR remote control standard included



Termostato con display "touch screen"
Touch screen thermostat



Cassetta di predisposizione posteriore per installazione accessori
Recessed/external back case for accessories installation



Valvola a due vie integrata posizionata sul lato sinistro del retro
Integrated 2-way valve positioned on the left rear side

VENTILCONVETTORE A PAVIMENTO E SOFFITTO

FLOOR-STANDING AND CEILING FAN COIL UNIT

L'unità idronica **PS-FL**, è il classico ventilconvettore da utilizzare su strutture di tipo commerciale ed alberghiero **da pavimento** o fissato **a soffitto**.

Le **molteplici versioni** (con le varie posizioni di ingresso-uscita aria) ne garantiscono l'installazione su strutture esistenti o di nuova costruzione.

FL versione **standard** verticale con mobile, **FLF** versione **verticale** con mobile e griglia aspirazione aria frontale, **FLH** versione **orizzontale** con mobile e griglia aspirazione **aria posteriore**, **FLHF** versione **orizzontale** con mobile e griglia aspirazione **aria inferiore**.

I terminali possono essere forniti nella versione a **2 tubi** o a **4 tubi**. Disponibile versione con **motori EC** mod. **PS-FLE**.

The **PS-FL** model is the traditional fan coil unit to be installed in hotels, shops, offices to put **on the floor** or **on the ceiling**.

The **multiple versions** (with different positions of air inlet-outlet) can guarantee the installation on existing facilities as well as on new buildings.

FL standard vertical version with case, **FLF vertical** version with case and front air intake, **FLH horizontal** version with case and **rear air** intake, **FLHF horizontal** version with case and **lower air** intake grille.

2 pipes and **4 pipes** versions available.

The version with **EC motors** is available in our range mod. **PS-FLE**.





Multifunzionale, efficiente
Multifunctional and efficient



**AC OR EC
MOTOR VERSION**



**RAL A RICHIESTA
RAL ON REQUEST**



**ALTA EFFICIENZA
HIGH EFFICIENCY**



**BASSO CONSUMO
ELETTRICO
LOW ELECTRICITY
CONSUMPTION**



**FACILE INSTALLAZIONE
E MANUTENZIONE
EASY INSTALLATION
AND MAINTENANCE**

PS-FL

MOTORE AC 2/4 TUBI

AC MOTOR 2/4 PIPES



		2 TUBI - 2 PIPES					4 TUBI - 4 PIPES				
		030	050	070	100	110	034	054	074	104	114
Capacità totale freddo ¹ Total cooling capacity ¹	kW (max)	2,86	3,67	6,53	8,78	9,52	2,86	3,67	6,53	8,78	9,52
	kW (med)	2,63	3,25	6,05	7,67	8,53	2,63	3,25	6,05	7,67	8,53
	kW (min)	2,07	2,63	5,15	5,87	6,77	2,07	2,63	5,15	5,87	6,77
Capacità sensib. freddo ¹ Sensible cooling capacity ¹	kW (max)	2,00	2,42	4,18	5,66	5,97	2,00	2,42	4,17	5,66	5,97
	kW (med)	1,83	2,15	3,87	4,97	5,35	1,83	2,15	3,87	4,97	5,35
	kW (min)	1,44	1,73	3,27	3,84	4,26	1,44	1,73	3,28	3,84	4,26
Portata acqua ¹ - Water flow ¹	l/h (max)	490	629	1120	1506	1634	490	629	1120	1506,5	1634
Perdita di carico ¹ - Pressure drop ¹	kPa (max)	3,66	4,32	7,63	10,22	11,03	3,47	4,32	7,09	10,94	11,85
	kW (med)	3,32	3,78	6,97	8,84	8,94	3,18	3,92	6,62	9,82	10,63
	kW (min)	2,58	3,01	5,77	6,67	6,99	2,60	3,29	5,78	7,82	8,55
Portata acqua ² - Water flow ²	l/h (H)	490	629	1120	1506	1634	313,7	401,1	641	929,5	929
Perdita di carico ² - Pressure drop ²	kPa (max)	4,45	4,90	8,95	11,85	11,85	4,45	4,90	8,95	11,85	11,85
	kPa (med)	3,95	4,20	8,10	10,00	10,00	3,95	4,20	8,10	10,00	10,00
	kPa (min)	2,95	3,25	6,55	7,25	7,25	2,95	3,25	6,55	7,25	7,25
Portata aria Air flow	m ³ /h (max)	36/33/25	35/31/23	39/35/25	41/37/30	41/37/30	36/33/25	35/31/23	39/35/25	41/37/30	41/37/30
	m ³ /h (med)										
	m ³ /h (min)										
Livello pressione sonora ³ Sound pressure level ³	dB A (H/M/L)										
Alimentazione - Power supply	V/Ph/Hz	210-230/1/50-60					210-230/1/50-60				
Potenza assorbita Absorbed power	W (max)	86	87	194	209	209	86	87	194	209	209
Corrente assorbita Absorbed current	A (max)	0,39	0,40	0,83	0,94	0,94	0,39	0,40	0,83	0,94	0,94
Connessioni idriche senza valvola Water connections without valve	Nr. x "	2 x ½" F					2 x ½" + 2 x ½" F				
Connessioni idriche con valvola Water connections with valve	Nr. x "	2 x ½" M					2 x ½" + 2 x ½" M				
Dimensioni unità - Unit sizes	mm (LxPxH)	800x	1000x	1200x	1400x	1400x	800x	1000x	1200x	1400x	1400x
		220x450	220x450	220x450	220x450	220x450	220x450	220x450	220x450	220x450	220x450
Peso totale - Total weight	Kg	18	22	25	29	31	19	23	27	31	34

NB: I dati sopra riportati in tabella possono differire leggermente dalla selezione tecnica dettagliata del prodotto.

NB: The data shown above in the table may differ slightly from the detailed technical selection of the product.

CONFIGURAZIONI CONFIGURATIONS



PS-FL | PS-FLE

Versione standard
Standard version



PS-FLF | PS-FLEF

Versione verticale con griglia aspirazione aria frontale
Vertical version with front air intake grille

PS-FLE
MOTORE EC
2/4 TUBI

EC MOTOR
2/4 PIPES



		2 TUBI - 2 PIPES					4 TUBI - 4 PIPES				
		030	050	070	100	110	034	054	074	104	114
Capacità totale freddo¹ Total cooling capacity ¹	kW (max)	2,33	3,25	4,75	6,45	9,52	2,33	3,25	4,75	6,45	9,52
	kW (med)	1,43	2,30	3,14	4,67	6,77	1,43	2,30	3,14	4,67	6,77
	kW (min)	0,89	1,16	1,44	2,18	3,16	0,89	1,16	1,44	2,18	3,16
Capacità sensib. freddo¹ Sensible cooling capacity ¹	kW (max)	1,84	2,25	3,13	4,33	5,97	1,84	2,25	3,13	4,33	5,97
	kW (med)	1,33	1,64	2,11	3,19	4,26	1,33	1,64	2,11	3,19	4,26
	kW (min)	0,65	0,82	0,98	1,52	1,95	0,65	0,82	0,98	1,52	1,95
Portata acqua¹ - Water flow¹	l/h (max)	399	557	815	1106	1634	399	557	815	1106	1634
Perdita di carico¹ - Pressure drop¹	kPa	4,1	8,5	19	6,5	28,8	4,1	8,5	19	6,5	28,8
Capacità caldo² Heating capacity ¹	kW (max)	3,22	4,22	5,87	8,08	10,08	2,91	3,69	4,93	7,29	8,57
	kW (med)	2,28	3,03	3,85	5,84	6,99	2,25	2,81	3,49	5,58	6,59
	kW (min)	1,13	1,51	1,76	2,79	3,07	1,20	1,62	1,87	3,09	3,64
Portata acqua² - Water flow²	l/h (H)	399	557	815	1106	1634	312	442	551,9	713	864
Perdita di carico² - Pressure drop²	kPa	3,4	7,3	17	5,7	20,3	12,2	21,8	9	21,8	21,8
Portata aria Air flow	m ³ /h (max)	528	572	783	1064	1064	528	572	783	1064	1064
	m ³ /h (med)	355	382	470	720	720	355	382	470	720	720
	m ³ /h (min)	142	172	193	310	310	142	172	193	310	310
Livello pressione sonora³ Sound pressure level ³	dB A (H/M/L)	36/33/25	35/31/23	39/35/25	41/37/30	41/37/30	36/33/25	35/31/23	39/35/25	41/37/30	41/37/30
Alimentazione - Power supply	V/Ph/Hz	210-230/1/50-60					210-230/1/50-60				
Potenza assorbita Absorbed power	W (max)	49	52	61	100	100	49	52	61	100	100
Corrente assorbita Absorbed current	A (max)	0,32	0,34	0,41	0,64	0,64	0,32	0,34	0,41	0,64	0,64
Connessioni idriche senza valvola Water connections without valve	Nr. x "	2 x ½" F					2 x ½" + 2 x ½" F				
Connessioni idriche con valvola Water connections with valve	Nr. x "	2 x ½" M					2 x ½" + 2 x ½" M				
Dimensioni unità - Unit sizes	mm (LxPxH)	800x 220x450	1000x 220x450	1200x 220x450	1400x 220x450	1400x 220x450	800x 220x450	1000x 220x450	1200x 220x450	1400x 220x450	1400x 220x450
Peso totale - Total weight	Kg	17	21	24	28	30	18	22	26	30	33

NB: I dati sopra riportati in tabella possono differire leggermente dalla selezione tecnica dettagliata del prodotto.

NB: The data shown above in the table may differ slightly from the detailed technical selection of the product.



PS-FLH | PS-FLEH

Vesione orizzontale
Horizontal version



PS-FLHF | PS-FLEHF

Vesione orizzontale come griglia aspirazione aria inferiore
Horizontal version with lower air intake grille

VENTILCONVETTORE AD INCASSO

CONCEALED FAN COIL UNIT



**Eleganza invisibile,
comfort assoluto per
ambienti ricettivi e
residenziali**

L'unità ad incasso **PS-UWL** è il classico ventilconvettore da utilizzare su strutture di tipo commerciale ed alberghiero da **incassare a muro** o **a soffitto**.

Le **molteplici versioni** (con le varie posizioni di ingresso-uscita aria) ne garantiscono l'installazione su strutture esistenti o di nuova costruzione. **UWL** versione standard orizzontale da incasso - **UWLF** versione orizzontale da incasso con ripresa aria inferiore - **UWLV** versione verticale da incasso - **UWLVF** versione verticale da incasso con ripresa aria frontale.

I terminali possono essere forniti nella versione **a 2** o **a 4 tubi**.

Disponibile versione con **motori EC** mod. PS-UWLE.

Pressione statica utile fino a **50 Pa** e **90 Pa** per la versione con motori EC.

**Invisible elegance,
absolute comfort for
hotels and residential
environments**

PS-UWL concealed unit is the traditional fan coil unit to install in the hotels, shops, offices **inside wall** or **in the false-ceiling**.

The **multiple versions** (with several positions of air inlet-outlet) can guarantee the installation on existing structures as well as on new buildings.

UWL standard horizontal concealed version - **UWLF** horizontal concealed version with front lower air intake - **UWLV** vertical concealed version - **UWLVF** vertical concealed version with frontal air intake.

These hydronic terminal units can be equipped with one coil (**2 pipes**) or two coils (**4 pipes**).

The version with **EC motors** is also available in our range mod. PS-UWLE.

Available static pressure up to **50 Pa** and **90 Pa** for the version with EC motors.



**50 Pa
90 Pa CON MOTORE EC
50 Pa
90 Pa FOR EC VERSION**



**SILENZIOSO
LOW NOISE**



**ALTA EFFICIENZA
HIGH EFFICIENCY**



**BASSO CONSUMO
ELETTRICO
LOW ELECTRICITY
CONSUMPTION**



**FACILE INSTALLAZIONE
E MANUTENZIONE
EASY INSTALLATION
AND MAINTENANCE**



PS-UWL

MOTORE AC 2/4 TUBI

AC MOTOR 2/4 PIPES



		2 TUBI - 2 PIPES				4 TUBI - 4 PIPES			
		040	060	090	120	044	064	094	124
Capacità totale freddo¹ Total cooling capacity ¹	kW (max)	2,86	3,67	6,51	8,78	2,86	3,67	6,51	8,78
	kW (med)	2,63	3,25	6,05	7,67	2,63	3,25	6,05	7,67
	kW (min)	2,07	2,63	5,09	5,87	2,07	2,63	5,09	5,87
Capacità sensib. freddo¹ Sensible cooling capacity ¹	kW (max)	2,00	2,42	4,18	5,66	2,00	2,42	4,18	5,66
	kW (med)	1,83	2,15	3,87	4,97	1,94	2,22	3,87	4,97
	kW (min)	1,44	1,73	3,28	3,84	1,44	1,73	3,28	3,84
Portata acqua¹ - Water flow¹	l/h (max)	490,35	629,7	1117	1506,5	490,7	629,7	1117	1506,5
Perdita di carico¹ - Pressure drop¹	kPa	6,80	13,60	16,8	26,7	6,80	13,60	16,8	26,7
	kW (max)	3,66	4,32	7,58	10,22	3,47	4,32	7,09	10,15
Capacità caldo² Heating capacity ²	kW (med)	3,32	3,78	6,97	8,84	3,18	3,92	6,62	9,15
	kW (min)	2,58	3,01	5,83	6,67	2,60	3,29	5,78	7,34
	l/h (max)	490,35	629,7	1117	1506,5	313,7	401,1	641	929,50
Perdita di carico² - Pressure drop²	kPa	6	11,3	15,6	22,5	17,9	13,1	15,30	25,6
Portata aria Air flow	m ³ /h (max)	445	490	895	1185	445	490	895	1185
	m ³ /h (med)	395	420	810	1000	395	420	810	1000
	m ³ /h (min)	295	325	655	725	295	325	655	725
Livello pressione sonora³ Sound pressure level ³	dB (A)(H/M/L)	36/33/25	35/31/23	39/35/25	41/37/30	36/33/25	35/31/23	39/35/25	41/37/30
Alimentazione - Power supply	V/Ph/Hz	210-230/1/50-60				210-230/1/50-60			
Potenza assorbita Absorbed power	W (max)	86	87	194	209	86	87	194	209
Corrente assorbita Absorbed current	A (max)	0,39	0,40	0,83	0,94	0,39	0,40	0,83	0,94
Connessioni idriche senza valvola Water connect. without valve	Nr. x "	2 x 1/2" F				4 x 1/2" F			
Connessioni idriche con valvola Water connect. with valve	Nr. x "	2 x 1/2" M		2 x 3/4" M		4 x 1/2" M		2 x 3/4" M + 2 x 1/2" M	
Dimensioni unità UWL UWL Unit dimensions	mm (LxPxH)	700x 440x230	900x 440x230	1100x 440x230	1300x 440x230	700x 440x230	900x 440x230	1100x 440x230	1300x 440x230
	mm (LxPxH)	540x 230x440	740x 230x440	940x 230x440	1140x 230x440	540x 230x440	740x 230x440	940x 230x440	1140x 230x440
Peso totale - Total weight	Kg	17,5	20,9	25,1	34,5	17,5	20,9	25,1	34,5

NB: I dati sopra riportati in tabella possono differire leggermente dalla selezione tecnica dettagliata del prodotto.

NB: The data shown above in the table may differ slightly from the detailed technical selection of the product.

CONFIGURAZIONI CONFIGURATIONS



PS-UWL/PS-UWLE

Orizzontale ad incasso

Horizontal concealed version



PS-UWLF/PS-UWLEF

Orizzontale ad incasso con ripresa aria inferiore

Horizontal concealed version with lower air intake

PS-UWLE

**MOTORE EC
2/4 TUBI**

**EC MOTOR
2/4 PIPES**



		2 TUBI - 2 PIPES				4 TUBI - 4 PIPES			
		040	060	090	120	044	064	094	124
Capacità totale freddo¹ Total cooling capacity ¹	kW (max)	2,33	3,25	4,75	6,45	2,33	3,25	4,75	6,45
	kW (med)	1,43	2,30	3,14	4,67	1,43	2,30	3,14	4,67
	kW (min)	0,89	1,16	1,44	2,18	0,89	1,16	1,44	2,18
Capacità sensib. freddo¹ Sensible cooling capacity ¹	kW (max)	1,84	2,25	3,13	4,33	1,84	2,25	3,13	4,33
	kW (med)	1,33	1,64	2,11	3,19	1,33	1,64	2,11	3,19
	kW (min)	0,65	0,82	0,98	1,52	0,65	0,82	0,98	1,52
Portata acqua¹ - Water flow¹	l/h (max)	399,8	557,6	815	1106,7	399,8	557,6	815	1106,7
Perdita di carico¹ - Pressure drop¹	kPa	4,1	8,5	19	6,5	4,1	8,5	19	6,5
Capacità caldo² Heating capacity ²	kW (max)	3,19	4,22	5,87	8,08	2,91	3,69	4,93	7,29
	kW (med)	2,19	3,03	3,85	5,84	2,25	2,81	3,49	5,58
	kW (min)	1,13	1,51	1,76	2,79	1,20	1,62	1,87	3,09
Portata acqua² - Water flow²	l/h (max)	399,8	557,6	815	1106,7	348	442,2	587,5	864,90
Perdita di carico² - Pressure drop²	kPa	3,4	7,3	17,5	5,9	12,2	21,8	9	21,8
Portata aria Air flow	m ³ /h (max)	528	572	783	1064	528	572	783	1064
	m ³ /h (med)	355	382	470	720	355	382	470	720
	m ³ /h (min)	142	172	193	310	142	172	193	310
Livello pressione sonora³ Sound pressure level ³	dB (A)(H/M/L)	40/34/24	41/32/24	39/30/24	43/34/24	41/34/24	41/32/24	39/30/24	43/34/24
Alimentazione - Power supply	V/Ph/Hz	210-230/1/50-60				210-230/1/50-60			
Potenza assorbita Absorbed power	W (max)	49	52	61	100	49	52	61	100
Corrente assorbita Absorbed current	A (max)	0,32	0,34	0,41	0,64	0,32	0,34	0,41	0,64
Connessioni idriche senza valvola Water connect. without valve	Nr. x "	2 x ½ "F				4 x ½ " F			
Connessioni idriche con valvola Water connect. with valve	Nr. x "	2 x ½ "M		2 x ¾ "M		4 x ½ " M		2 x ¾ " M + 2 x ½ " M	
Dimensioni unità UWL UWL Unit dimensions	mm (LxPxH)	700x 440x230	900x 440x230	1100x 440x230	1300x 440x230	700x 440x230	900x 440x230	1100x 440x230	1300x 440x230
	mm (LxPxH)	540x 230x440	740x 230x440	940x 230x440	1140x 230x440	540x 230x440	740x 230x440	940x 230x440	1140x 230x440
Peso totale - Total weight	Kg	17,5	20,9	25,1	34,5	17,5	20,9	25,1	34,5

NB: I dati sopra riportati in tabella possono differire leggermente dalla selezione tecnica dettagliata del prodotto.

NB: The data shown above in the table may differ slightly from the detailed technical selection of the product.



PS-UWL/PS-UWLE

Verticale ad incasso

Vertical concealed version



PS-UWLVF/ PS-UWLEVF

Verticale ad incasso con ripresa aria frontale

Vertical concealed version with frontal air intake

PS-UWLES

MOTORE EC 2 TUBI

EC MOTOR 2 PIPES



		040	060	090	120
Capacità totale freddo¹ Total cooling capacity ¹	kW (10V)	3,81	4,84	6,77	9,52
	kW (6V)	2,77	3,48	4,39	6,77
	kW (2V)	1,28	1,70	1,96	3,16
Capacità sensib. freddo¹ Sensible cooling capacity ¹	kW (10V)	2,49	3,13	4,29	5,97
	kW (6V)	1,82	2,21	2,76	4,26
	kW (2V)	0,82	1,06	1,21	1,95
Portata acqua¹ - Water flow¹	l/h (10V)	654	831	1161	1634
Perdita di carico¹ - Pressure drop¹	kPa	13,5	24,3	30,9	28,8
Capacità caldo² Heating capacity ²	kW (10V)	4,51	5,35	7,33	10,08
	kW (6V)	3,21	3,68	4,56	6,99
	kW (2V)	1,38	1,70	1,91	3,07
Portata acqua² - Water flow²	l/h (10V)	654	831	1161	1634
Perdita di carico² - Pressure drop²	kPa	11	19,9	22,4	21,30
Portata aria Air flow	m ³ /h (10V)	528	572	783	1064
	m ³ /h (6V)	355	382	470	720
	m ³ /h (2V)	142	172	193	310
Livello pressione sonora³ Sound pressure level ³	dB (A)(10/6/2V)	40/34/24	41/32/24	38/30/24	38/34/24
Alimentazione - Power supply	V/Ph/Hz	210-230/1/50-60			
Potenza assorbita Absorbed power	W (10V)	49	52	61	100
Corrente assorbita Absorbed current	A (10V)	0,32	0,34	0,41	0,64
Connex. idriche senza valvola Water connect. without valve	Nr.x"	2 x ½ "F			
Connex. idriche con valvola Water connect. with valve	Nr.x"	2 x ½ "M			
Dimensioni unità Unit dimensions	mm (LxPxH)	700x440x230	900x440x230	1100x440x230	1300x440x230
Peso totale - Total weight	Kg	17,5	21	25	34,5

NB: I dati sopra riportati in tabella possono differire leggermente dalla selezione tecnica dettagliata del prodotto.

NB: The data shown above in the table may differ slightly from the detailed technical selection of the product.

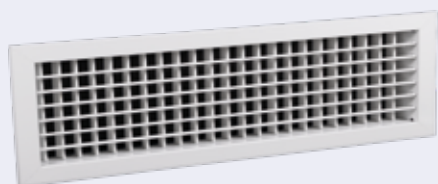
ILLUSTRAZIONE DISTRIBUZIONE DELL'ARIA AIR DISTRIBUTION ILLUSTRATION

La distribuzione dell'aria è l'insieme di condotti, plenum e griglie che convogliano, immettono e riprendono l'aria in vari ambienti, con utilizzo di ventilconvettori ad incasso/canalizzato, garantendo alto comfort termico (raffrescamento/ riscaldamento) e silenziosità.

Air distribution consists of ducts, plenums, and grilles that channel, supply, and return air to various spaces, using recessed or ducted fan coil units, ensuring high thermal comfort (cooling/heating) with low noise levels.



Plenum connessione uscite circolari
Plenum with circular outlet connections



Griglia mandata aria in alluminio con alette regolabili
Aluminium air supply grille with adjustable louvers



Tubo flessibile termoisolato
Thermally insulated flexible duct

PS-UWLES

**MOTORE EC
4 TUBI**

**EC MOTOR
4 PIPES**



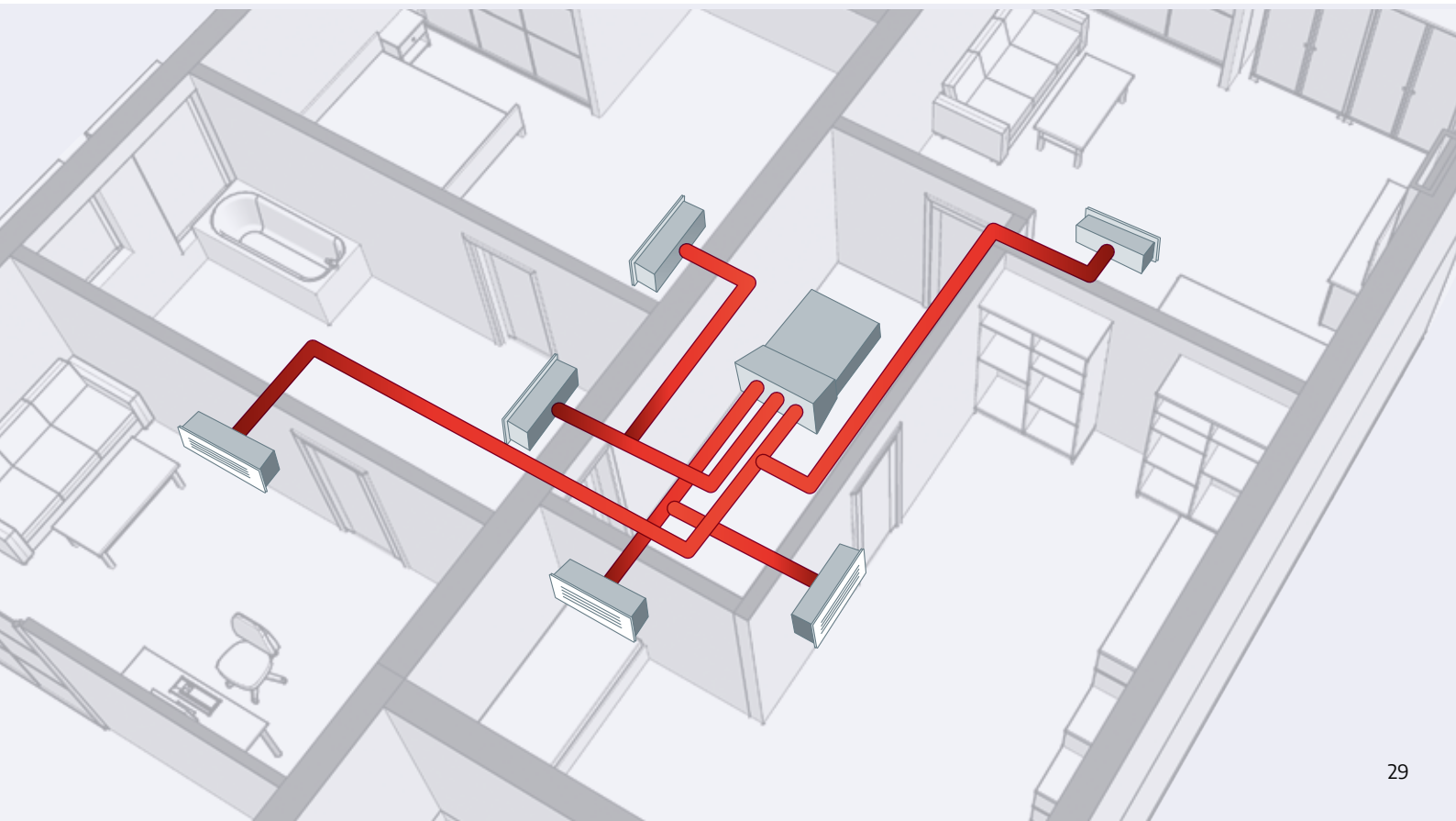
**VERSIONE
SILENZIATA
IDEALE PER
ALBERGHI**

 SILENCED
VERSION
IDEAL FOR
HOTELS

		044	064	094	124
Capacità totale freddo¹ Total cooling capacity ¹	kW (10V)	3,81	4,84	6,77	9,52
	kW (6V)	2,77	3,48	4,39	6,77
	kW (2V)	1,28	1,70	1,96	3,16
Capacità sensib. freddo¹ Sensible cooling capacity ¹	kW (10V)	2,49	3,13	4,29	5,97
	kW (6V)	1,82	2,21	2,76	4,26
	kW (2V)	0,82	1,06	1,21	1,95
Portata acqua¹ - Water flow ¹	l/h (10V)	654,1	831,2	1161,2	1634,3
Perdita di carico¹ - Pressure drop ¹	kPa	13,5	24,3	30,9	28,8
	kW (10V)	2,91	3,69	4,93	7,29
	kW (6V)	2,25	2,81	3,49	5,58
Portata acqua² - Water flow ²	l/h (10V)	348,1	442,2	587,5	864,9
	kPa	12,2	21,8	9,0	21,8
Perdita di carico² - Pressure drop ²	m ³ /h (10V)	528	572	783	1064
	m ³ /h (6V)	355	382	470	720
	m ³ /h (2V)	142	172	193	310
Livello pressione sonora³ Sound pressure level ³	dB (A)(10/6/2V)	40/34/24	41/32/24	38/30/24	38/34/24
Alimentazione - Power supply	V/Ph/Hz	210-230/1/50-60			
Potenza assorbita Absorbed power	W (10V)	49	52	61	100
Corrente assorbita Absorbed current	A (10V)	0,32	0,34	0,41	0,64
Connessioni idriche senza valvola Water connect. without valve	Nr.x"	4 x 1/2 "F			
Connessioni idriche con valvola Water connect. with valve	Nr.x"	4 x 1/2 "M			
Dimensioni unità Unit dimensions	mm (LxPxH)	700x440x230	900X440x230	1100X440x230	1300X440x230
Peso totale - Total weight	Kg	17,5	21	25	34,5

NB: I dati sopra riportati in tabella possono differire leggermente dalla selezione tecnica dettagliata del prodotto.

NB: The data shown above in the table may differ slightly from the detailed technical selection of the product.



**L'evoluzione del comfort
in modo innovativo**

The evolution of comfort
in an innovative way



VENTILCONVETTORE AD INCASSO A DOPPIA DIREZIONE ARIA

CONCEALED FAN COIL UNIT WITH DOUBLE AIR DIRECTION

Nuova versione di ventilconvettore ad incasso perfetto per installazioni in hotel, musei, uffici dove si richiedono un basso livello sonoro e operazioni di manutenzione semplici e rapide.

PST Clima ha progettato questa versione di unità fan coil ad incasso che prevede una **speciale configurazione interna con mandata ed aspirazione aria dallo stesso lato** utilizzando una speciale griglia sempre sviluppata da PST Clima. Ciò permette di eseguire **operazione di manutenzione** (pulizia filtro aria) in modo **molto semplice e rapido** rispetto alle tradizionali unità ad incasso.

New version of concealed fan coil unit suitable for installations in hotels, museums, offices or in any other buildings where low noise emissions and fast maintenance operations are required.

PST Clima has projected this version of recessed fan coil unit which provides a **special internal configuration** that allows the **air delivery and air intake on the same side** (by using a special grille projected by PST Clima which allows **maintenance operations** (air filter cleaning) to be carried out **very easily and quickly** compared the traditional concealed fan coil units.



RAL A RICHIESTA
RAL ON REQUEST



SILENZIOSO
LOW NOISE



**BASSO CONSUMO
ELETTRICO**
LOW ELECTRICITY
CONSUMPTION



**FACILE INSTALLAZIONE
E MANUTENZIONE**
EASY INSTALLATION
AND MAINTENANCE



INNOVATIVO
INNOVATIVE

PS-UWLED

MOTORE EC 2/4 TUBI

EC MOTOR 2/4 PIPES



		2 TUBI - 2 PIPES		4 TUBI - 4 PIPES	
		050	080	054	084
Capacità totale freddo¹ Total cooling capacity ¹	kW (10V)	2,33	3,81	2,33	3,81
	kW (8V)	1,93	3,29	1,93	3,29
	kW (6V)	1,43	2,77	1,43	2,77
	kW (4V)	1,21	2,09	1,21	2,09
	kW (2V)	0,89	1,28	0,89	1,28
Capacità sensib. freddo¹ Sensible cooling capacity ¹	kW (10V)	1,84	2,49	1,84	2,49
	kW (8V)	1,61	2,19	1,61	2,19
	kW (6V)	1,33	1,82	1,33	1,82
	kW (4V)	1,01	1,36	1,01	1,36
	kW (2V)	0,65	0,82	0,65	0,82
Portata acqua¹ - Water flow¹	l/h (10V)	399,8	654	399,8	654
Perdita di carico¹ - Pressure drop¹	kPa (10V)	4,1	4,1	4,1	4,1
Capacità totale caldo² Heating capacity ²	kW (10V)	3,22	4,51	2,91	3,69
	kW (8V)	2,78	3,89	2,60	3,31
	kW (6V)	2,28	3,21	2,25	2,81
	kW (4V)	1,76	2,35	1,77	2,30
	kW (2V)	1,13	1,38	1,20	1,62
Portata acqua² - Water flow²	l/h (10V)	399,8	654	348	427,3
Perdita di carico² - Pressure drop²	kPa (10V)	3,6	3,6	12,2	21,8
Portata aria Air flow	m ³ /h (10V)	528	783	528	783
	m ³ /h (6V)	355	470	355	470
	m ³ /h (2V)	142	193	142	193
Livello pressione sonora³ Sound pressure level ³	dB(A) (10V)	33	35	33	35
	dB(A) (8V)	30	32	30	32
	dB(A) (6V)	27	29	27	29
	dB(A) (4V)	24	26	24	26
	dB(A) (2V)	21	23	21	23
Alimentazione - Power supply	V/Ph/Hz	210-230/1/50-60		210-230/1/50-60	
Potenza assorbita Absorbed power	W (10V)	45	55	45	55
Corrente assorbita Absorbed current	A (10V)	0,30	0,35	0,30	0,35
Connessioni idriche senza valvola Water connections without valve	Nr. x"	2 x ½" F		2 x ½" + 2 x ½" F	
Connessioni idriche con valvola Water connections with valve	Nr. x"	2 x ½" M		2 x ½" + 2 x ½" M	
Dimensioni unità Unit sizes	mm (LxPxH)	650x600(+180/210) ** x250	950x600(+180/210) ** x250	650x600(+180/210) ** x250	950x600(+180/210) ** x250
Peso totale - Total weight	Kg	22	31	23	32

** Misure di regolazione plenum telescopico

NB: I dati sopra riportati in tabella possono differire leggermente dalla selezione tecnica dettagliata del prodotto.

** Telescopic plenum adjustment sizes

NB: The data shown above in the table may differ slightly from the detailed technical selection of the product.

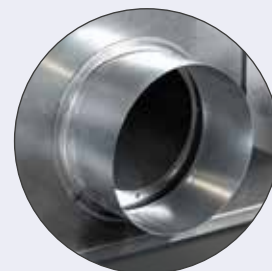
PERSONALIZZAZIONI CUSTOM OPTIONS



**Facilità di
installazione e
manutenzione**
Easy installation
and maintenance



Tubi in rame per condensa
Copper pipes for condensate



Flangia rinnovo aria su richiesta
Fresh air intake flange available on
request



**Griglia frontale
verniciabile su richiesta**
Front grille paintable on
request



VENTILCONVETTORI CANALIZZABILI

DUCTABLE FAN COIL UNITS



Alta efficienza e basso consumo elettrico

L'unità ad incasso **PS-DC**, è il ventilconvettore canalizzabile da utilizzare su strutture di tipo commerciale ed alberghiero. L'alta prevalenza ne garantisce la canalizzazione **su strutture esistenti o di nuova costruzione**.

I terminali possono essere equipaggiati con una batteria (2 tubi) o due batterie (4 tubi).

Disponibile versione con **motori Brushless EC mod. PS-DCE**. Su richiesta trattamento esterno batteria e una serie completa di accessori, che consente qualsiasi soluzione di tipo impiantistico.

High efficiency and low power consumption

PS-DC unit is the ductable fan coil unit to be installed in hotels, shopping malls, offices. The high static pressure can guarantee ductable system **on existing structures as well as on new buildings**.

These hydronic units can be equipped with one coil (2 pipes) or two coils (4 pipes).

The version with **EC motors mod. PS-DCE** is available. On demand we can supply a special external coil treatment and a complete range of accessories that allows any kind of plant solution.



ALTA PREVALENZA 150 Pa
HIGH PREVALENCE 150Pa



ALTA EFFICIENZA
HIGH EFFICIENCY



BASSO CONSUMO ELETTRICO
LOW ELECTRICITY CONSUMPTION



FACILE INSTALLAZIONE E MANUTENZIONE
EASY INSTALLATION AND MAINTENANCE



PS-DC

MOTORE AC 2/4 TUBI

AC MOTOR 2/4 PIPES



		2 TUBI - 2 PIPES					4 TUBI - 4 PIPES				
		110	140	160	220	290	114	144	164	224	294
Capacità totale freddo¹ Total cooling capacity ¹	kW (max)	6,11	9,91	11,75	15,06	17,60	6,11	9,91	11,75	15,06	17,60
	kW (med)	5,30	8,79	10,04	12,97	15,49	5,30	8,79	9,13	12,97	15,49
	kW (min)	3,33	5,38	6,15	7,96	9,40	3,33	5,38	6,36	7,96	9,40
Capacità sensib. freddo¹ Sensible cooling capacity ¹	kW (max)	4,33	6,82	7,87	9,99	11,87	4,33	6,82	7,87	9,99	11,87
	kW (med)	3,76	6,10	6,78	8,65	10,47	3,76	6,10	6,45	8,65	10,47
	kW (min)	2,43	3,87	4,20	5,45	6,41	2,43	3,87	3,91	5,45	6,41
Portata acqua¹ - Water flow ¹	l/h (max)	1048,6	1701,2	2015	2583,3	3019,5	1048,6	1701,2	2016,1	2583,3	3019,5
Perdita di carico¹ - Pressure drop ¹	kPa	8	13,7	21,9	17,8	15	8	13,7	20,6	17,8	15
Capacità caldo² Heating capacity ²	kW (max)	9,59	12,83	14,66	18,82	22,16	4,96	7,94	9,80	11,96	14,18
	kW (med)	8,54	11,36	12,49	16,11	19,21	3,83	6,21	7,14	9,18	10,79
	kW (min)	5,20	6,97	7,51	9,79	11,43	2,13	3,34	3,81	4,97	6,23
Portata acqua² - Water flow ²	l/h (max)	1048,6	1701,2	2015	2583,3	3019,5	613,9	900,4	1055,3	1256,3	1604,5
Perdita di carico² - Pressure drop ²	kPa	7,2	12,6	20,6	16,6	17,1	7	18,6	19,6	16,2	34,5
Portata aria Air flow	m ³ /h (max)	1080	1800	1975	2570	2910	1080	1800	1975	2570	2910
	m ³ /h (med)	905	1545	1625	2125	2480	905	1545	1625	2125	2480
	m ³ /h (min)	530	860	890	1175	1345	530	860	890	1175	1345
Livello pressione sonora³ Sound pressure level ³	dB (A)(H/M/L)	47/42/29	51/47/32	49/45/31	51/46/32	52/47/33	47/43/29	52/47/32	49/45/31	51/46/32	51/47/33
Alimentazione - Power supply	V/Ph/Hz	210-230/1/50-60Hz					210-230/1/50-60Hz				
Potenza assorbita Absorbed power	W (max)	142	252	262	358	378	142	252	262	358	378
Corrente assorbita Absorbed current	A (max)	0,99	1,76	1,73	2,38	2,52	0,99	1,76	1,73	2,38	2,52
Connessioni idriche senza valvola Water connect. without valve	Nr. x "	2 x 3/4" F					2 x 3/4" + 2 x 1/2" F				
Connessioni idriche con valvola Water connect. with valve	Nr. x "	2 x 3/4" M					2 x 3/4" + 2 x 1/2" M				
Dimensioni unità Unit dimensions	mm (LxPxH)	900	1100	1300	1500	1700	900	1100	1300	1500	1700
		620x275	620x275	620x275	620x275	620x275	620x275	620x275	620x275	620x275	620x275
Peso totale - Total weight	Kg	30	36	42	55	66	30	36	42	55	66

NB: I dati sopra riportati in tabella possono differire leggermente dalla selezione tecnica dettagliata del prodotto.

NB: The data shown above in the table may differ slightly from the detailed technical selection of the product.

CONFIGURAZIONI CONFIGURATIONS



Plenum rivestito con nr. 4 attacchi circolari
Coated plenum with 4 circular spigots



Plenum con nr. 3 attacchi circolari
Plenum with 3 circular spigots

PS-DCE
MOTORE EC
2/4 TUBI

EC MOTOR
2/4 PIPES



		2 TUBI - 2 PIPES					4 TUBI - 4 PIPES				
		110	140	160	220	290	114	144	164	224	294
Capacità totale freddo¹ Total cooling capacity ¹	kW (max)	6,09	9,91	11,74	15,06	17,59	6,09	9,91	11,74	15,06	17,59
	kW (med)	4,37	7,35	8,18	10,94	12,61	4,37	7,35	8,18	10,94	12,61
	kW (min)	2,03	3,33	3,77	5,08	6,32	2,03	3,33	3,77	5,08	6,32
Capacità sensib. freddo¹ Sensible cooling capacity ¹	kW (max)	4,25	6,82	7,86	9,99	11,86	4,25	6,82	7,86	9,99	11,86
	kW (med)	3,14	5,12	5,52	7,34	8,53	3,14	5,12	5,52	7,34	8,53
	kW (min)	1,45	2,36	2,57	3,46	4,33	1,45	2,36	2,57	3,46	4,33
Portata acqua¹ - Water flow¹	l/h (max)	1044,1	1701,2	2013,6	2583,3	3017,7	1044,1	1701,2	2013,6	2583,3	3017,7
Perdita di carico¹ - Pressure drop¹	kPa	8	13,7	22	17,8	15	8	13,7	22	17,8	15
Capacità caldo² Heating capacity ¹	kW (max)	9,29	12,83	14,68	18,82	21,93	4,96	7,94	9,31	11,96	14,18
	kW (med)	7,23	9,44	10,06	13,50	15,50	3,83	6,21	6,92	9,18	10,79
	kW (min)	3,43	4,24	4,51	6,10	7,59	2,13	3,34	3,74	4,97	6,23
Portata acqua² - Water flow²	l/h (max)	1044,1	1701,2	2013,6	2583,3	3017,7	608,2	900,4	1054,2	1256,3	1603,9
Perdita di carico² - Pressure drop²	kPa	7,1	12,6	20,3	16,6	13,9	6,9	18,5	26,9	16,5	26,1
Portata aria Air flow	m ³ /h (max)	1070	1800	1973	2570	2909	1070	1800	1973	2570	2909
	m ³ /h (med)	725	1235	1255	1720	1920	725	1235	1255	1720	1920
	m ³ /h (min)	300	485	500	685	845	300	485	500	685	845
Livello pressione sonora³ Sound pressure level ³	dB (A)(H/M/L)	44/34/14	49/37/16	46/36/14	48/37/16	49/38/17	44/34/14	49/37/16	46/36/14	48/37/16	48/38/17
Alimentazione - Power supply	V/Ph/Hz	210-230/1/50-60Hz					210-230/1/50-60Hz				
Potenza assorbita Absorbed power	W (max)	142	220	228	316	326	142	220	228	316	326
Corrente assorbita Absorbed current	A (max)	0,99	1,76	1,73	2,38	2,52	0,99	1,76	1,73	2,38	2,52
Connessioni idriche senza valvola Water connect. without valve	Nr. x "	2 x 3/4" F					2 x 3/4" + 2 x 1/2" F				
Connessioni idriche con valvola Water connect. with valve	Nr. x "	2 x 3/4" M					2 x 3/4" + 2 x 1/2" M				
Dimensioni unità Unit dimensions	mm (LxPxH)	900 620x275	1100 620x275	1300 620x275	1500 620x275	1700 620x275	900 620x275	1100 620x275	1300 620x275	1500 620x275	1700 620x275
Peso totale - Total weight	Kg	32	38	44	57	68	32	38	44	57	68

NB: I dati sopra riportati in tabella possono differire leggermente dalla selezione tecnica dettagliata del prodotto.

NB: The data shown above in the table may differ slightly from the detailed technical selection of the product.



Plenum telescopico o dritto su misura
Telescopic or custom straight plenum



PS-DCEV
Versione verticale
Vertical version

**Soluzione potente
per grandi ambienti**

**Powerful solution
for big environments**

DO NOT WAIT TO
GET AWAY

VENTILCONVETTORI CANALIZZABILI

AD ALTA PREVALENZA STATICA UTILE DUCTABLE HIGH POWER PRESSURE FAN COIL UNITS

L'unità canalizzabile modulare **PS-HDC** è particolarmente indicata per l'utilizzo in grandi impianti di climatizzazione centralizzati su strutture di tipo commerciale, magazzini da installare a soffitto con distribuzione dell'aria attraverso dei **canali circolari** o a **plenum a sezione rettangolare**.

Unità caratterizzate da un'alta prevalenza tale da permettere un funzionamento dell'unità **fino a 250 Pa**.

Questi terminali si presentano nella **versione 2 o 4 tubi**.

The modular ductable fan coil unit mod. **PS-HDC** is particularly indicated for the installation in the centralized air-conditioning system, by some commercial malls or big warehouses to be installed recessed into the ceiling by means of a **circular ducts system or a plenum with rectangular section**.

Units characterized by a high static pressure that allows the unit to operate up to **250 Pa**.

These units can be supplied **with 2 or 4 pipes**.



ALTA PREVALENZA 250 Pa
HIGH POWER 250 Pa



ALTA EFFICIENZA
HIGH EFFICIENCY



**BASSO CONSUMO
ELETTRICO**
LOW ELECTRICITY
CONSUMPTION



**FACILE INSTALLAZIONE
E MANUTENZIONE**
EASY INSTALLATION
AND MAINTENANCE

PS-HDC
MOTORE AC
2/4 TUBI
AC MOTOR
2/4 PIPES



		2 TUBI - 2 PIPES					4 TUBI - 4 PIPES				
		250	370	400	570	690	254	374	404	574	694
Capacità totale freddo¹ Total cooling capacity ¹	kW (max)	16,70	31,05	34,34	41,91	47,82	14,06	26,75	29,86	36,16	41,62
	kW (med)	14,95	27,79	31,15	37,80	43,02	13,25	25,33	28,48	34,14	39,16
	kW (min)	13,89	23,29	26,89	31,21	36,08	12,43	23,60	26,75	32,10	36,85
Capacità sensib. freddo¹ Sensible cooling capacity ¹	kW (max)	10,56	19,54	21,63	26,37	30,23	10,21	19,28	21,33	26,04	29,96
	kW (med)	9,47	17,51	19,65	23,80	27,17	9,65	18,29	20,37	24,64	28,24
	kW (min)	8,74	14,71	17,01	19,69	23,03	9,08	17,07	19,17	23,21	26,62
Portata acqua¹ - Water flow¹	l/h (max)	2866	5328	5892	7191	8205	2412	4589	5123	6204	7141
Perdita di carico¹ - Pressure drop¹	kPa	26	22	29	27	32	10,5	13,4	16,4	14,5	13,3
Capacità caldo² Heating capacity ²	kW (max)	18,92	35,86	39,47	48,41	55,62	11,70	21,34	23,99	28,90	33,37
	kW (med)	16,75	31,73	35,44	43,15	49,45	11,18	20,48	23,14	27,59	31,77
	kW (min)	15,36	26,13	30,17	34,99	40,94	10,64	19,34	22,03	26,31	30,27
Portata acqua² - Water flow²	l/h (max)	2866	5328	5892	7191	8205	1024	1873	2106	2538	2931
Perdita di carico² - Pressure drop²	kPa	24	19	25	22	25	32,6	25,1	34,1	29,4	41,4
Portata aria Air flow	m ³ /h (max)	2170	4325	4700	5860	6780	2170	4325	4700	5860	6780
	m ³ /h (med)	1880	3720	4120	5080	5855	2025	4050	4440	5470	6300
	m ³ /h (min)	1700	2950	3400	3950	4665	1880	3720	4120	5080	5855
Livello pressione sonora³ Sound pressure level ³	dB (A)(H/M/L)	53	52	54	55	53	53	52	54	55	53
Alimentazione - Power supply	V/Ph/Hz	210-230/1/50-60Hz					210-230/1/50-60Hz				
Potenza assorbita Absorbed power	W (max)	420	770	860	970	1220	420	770	860	970	1220
Corrente assorbita Absorbed current	A (max)	2,06	4,06	4,16	3,49	5,56	2,06	4,06	4,16	3,49	5,56
Connessioni idriche senza valv. Water connect. without valve	Nr. x "	2x1" F			2x1 1/2" F		2x1" + 2x1" F		2x1 1/2" + 2x1" F		
Connessioni idriche con valvola Water connect. with valve	Nr. x "	2x1" M			2x1 1/2" M		2x1" + 2x3/4" M		2x1 1/4" + 2x1" M		
Dimensioni unità Unit dimensions	mm (LxPxH)	1000x 880x420	1400x 880x420	1600x 880x420	1800x 880x420	2000x 880x420	1000x 880x420	1400x 880x420	1600x 880x420	1800x 880x420	2000x 880x420
Peso totale - Total weight	Kg	88	96	106	135	176	89	97	108	138	179

NB: I dati sopra riportati in tabella possono differire leggermente dalla selezione tecnica dettagliata del prodotto.

NB: The data shown above in the table may differ slightly from the detailed technical selection of the product.

CONFIGURAZIONI CONFIGURATIONS



Plenum rivestito con nr. 4 attacchi circolari
Coated plenum with 4 circular spigots



Plenum con nr. 3 attacchi circolari
Plenum with 3 circular spigots

PS-HDCE

**MOTORE EC
2/4 TUBI**

**EC MOTOR
2/4 PIPES**



		2 TUBI - 2 PIPES					4 TUBI - 4 PIPES				
		250	370	400	570	690	254	374	404	574	694
Capacità totale freddo ¹ Total cooling capacity ¹	kW (10V)	18,43	31,05	34,34	41,91	47,82	15,66	26,75	29,86	36,16	41,62
	kW (6V)	13,89	23,29	26,89	31,21	36,08	11,38	19,38	22,74	25,94	30,42
	kW (2V)	7,53	11,23	13,25	16,49	20,00	6,22	9,27	11,09	13,61	16,58
Capacità sensib. freddo ¹ Sensible cooling capacity ¹	kW (10V)	11,61	19,54	21,63	26,37	30,23	11,33	19,27	21,33	26,04	29,96
	kW (6V)	8,74	14,71	17,01	19,69	23,03	8,35	14,13	16,38	18,91	22,13
	kW (2V)	4,77	7,11	8,39	10,49	12,80	4,40	6,56	7,81	9,70	11,89
Portata acqua ¹ - Water flow ¹	l/h (10V)	3162	5328	5892	7191	8205	2687	4589	5123	6204	7141
Perdita di carico ¹ - Pressure drop ¹	kPa	26	22	29	27	32	13	13,4	16,5	14,5	13,3
Capacità caldo ² Heating capacity ¹	kW (10V)	21,03	35,86	39,47	48,41	55,62	12,74	21,34	23,99	28,90	33,37
	kW (6V)	15,36	26,13	30,17	34,99	40,94	9,95	16,60	19,39	22,29	26,07
	kW (2V)	7,91	11,78	13,94	17,51	21,52	6,10	9,19	10,93	13,31	16,06
Portata acqua ² - Water flow ²	l/h (10V)	3162	5328	5892	7191	8205	1118	1873	2106	2538	2931
Perdita di carico ² - Pressure drop ²	kPa	24	19	25	22	25	38,6	21,34	34,1	29,4	41,4
Portata aria Air flow	m ³ /h(10V)	2465	4325	4700	5860	6780	2465	4325	4700	5860	6780
	m ³ /h (6V)	1700	2950	3400	3950	4665	1700	2950	3400	3950	4665
	m ³ /h (2V)	820	1220	1445	1825	2260	820	1220	1445	1825	2260
Livello pressione sonora ³ Sound pressure level ³	dB A (10V)	51	50	52	53	51	51	50	52	53	51
Alimentazione - Power supply	V/Ph/Hz	210-230/1/50-60Hz					210-230/1/50-60Hz				
Potenza assorbita Absorbed power	W (10V)	300	720	670	1120	1060	300	720	670	1120	1060
Corrente assorbita Absorbed current	A (10V)	1,30	3,13	2,90	4,75	4,60	1,30	3,13	2,90	4,75	4,60
Connex. idriche senza valv. Water connect. without valve	Nr. x "	2x1" F		2x1 1/2" F			2x1" + 2x1" F		2x1 1/2" + 2x1" F		
Connex. idriche con valvola Water connect. with valve	Nr. x "	2x1" M		2x1 1/2" M			2x1" + 2x 3/4" M		2x1 1/4" + 2x1" M		
Dimensioni unità Unit dimensions	mm (LxPxH)	1000x 880x420	1400x 880x420	1600x 880x420	1800x 880x420	2000x 880x420	1000x 880x420	1400x 880x420	1600x 880x420	1800x 880x420	2000x 880x420
Peso totale - Total weight	Kg	88	96	106	135	176	89	97	108	138	179

NB: I dati sopra riportati in tabella possono differire leggermente dalla selezione tecnica dettagliata del prodotto.

NB: The data shown above in the table may differ slightly from the detailed technical selection of the product.



Plenum telescopico o dritto su misura
Telescopic or custom straight plenum



PS-HDCEV
Versione verticale
Vertical version

**Domina grandi ambienti
senza compromessi**

Uncompromising
performance
in large rooms



VENTILCONVETTORE MODULARE

AD ALTA POTENZA STATICA UTILE

MODULAR HIGH POWER PRESSURE FAN COIL UNIT

Il design del ventilconvettore modulare **PS-CBE** consente l'uso versatile del prodotto per il raffreddamento/riscaldamento di ambienti tecnologici (data center, sale di controllo) o di grandi spazi commerciali (sale ricevimento, sale d'attesa); inoltre la **robusta struttura** e componenti basilari, ne fa una ottima alternativa semplificata rispetto ad unità Close Control solitamente utilizzate per installazioni similari.

Il dispositivo può essere eseguito in **varie configurazioni** (flusso aria verso l'alto o il basso, aspirazione/mandata aria frontale o basso o alto) e può essere corredato di vari accessori a richiesta sia montati di fabbrica che solo forniti (valvola 2 vie o 3 vie, valvole a sfera, termostati/controlli).

L'utilizzo di ventilatori tipo Plug Fan EC inverter conferisce ad unità PS-CBE **alta efficienza areaulica** (grande portata aria con basso consumo energetico ridotto fino al 60% rispetto a tradizionale ventilatore centrifugo) e soprattutto un ampio campo di modulazione della prevalenza statica utile (dai 100 ai 400Pa) e portata aria; il tutto contribuisce inoltre a limitare la rumorosità.

The design of the **PS-CBE** modular fan coil unit allows versatile use for cooling and heating of technical environments (data centers, control rooms) as well as large commercial spaces (reception halls, waiting areas). The **robust construction** and the use of essential components make it an effective, simplified alternative to Close Control units typically used in similar applications.

The unit is available in **several configurations** (upflow or downflow air supply; front, top or bottom air intake and supply) and can be supplied with various optional accessories, either factory-installed or supplied separately (2-way or 3-way control valves, ball valves, thermostats / control units).

The use of EC inverter plug fans provides the PS-CBE unit with **high air-side efficiency**, ensuring high airflow rates with low energy consumption (up to 60% lower compared to traditional centrifugal fans). The fans also allow a wide modulation range of available external static pressure (from 100 to 400 Pa) and airflow rate, while contributing to low sound levels.



EC
MOTOR VERSION



MODULARE
MODULAR



ALTISSIMA PREVALENZA
400 Pa
SUPER POWER 400 Pa



ALTA EFFICIENZA
HIGH EFFICIENCY



BASSO CONSUMO
ELETTRICO
LOW ELECTRICITY
CONSUMPTION



FACILE INSTALLAZIONE
E MANUTENZIONE
EASY INSTALLATION
AND MAINTENANCE



RISPARMIO ECONOMICO
MONEY SAVING

PS-CBE

2/4 TUBI

2/4 PIPES

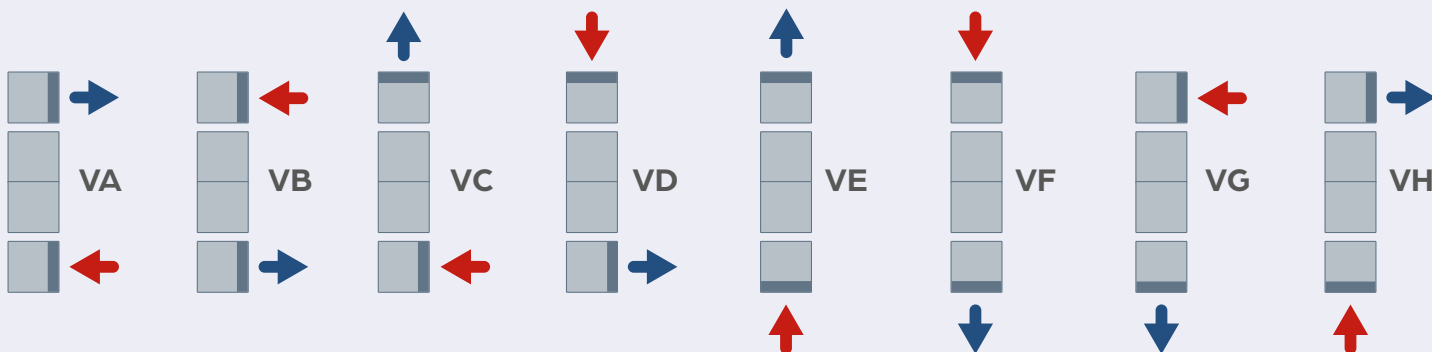


		2 TUBI - 2 PIPES				4 TUBI - 4 PIPES			
		300	600	900	1200	304	604	904	1204
Capacità totale freddo¹ Total cooling capacity ¹	kW (10V)	20,5	36,7	56,9	73,5	20,5	36,7	56,9	73,5
	kW (6V)	16,6	28,9	46,1	57,8	16,6	28,9	46,1	57,8
	kW (3V)	12,8	21,6	33,8	43,2	12,8	21,6	33,8	43,2
Capacità sensib. freddo¹ Sensible cooling capacity ¹	kW (10V)	15,6	27,2	42,1	44,4	15,6	27,2	42,1	44,4
	kW (6V)	12,4	21,7	34,4	54,4	12,4	21,7	34,4	54,4
	kW (3V)	9,3	15,9	24,9	31,8	9,3	15,9	24,9	31,8
Portata acqua¹ - Water flow ¹	l/h (10V)	3522	6304	9768	12608	3522	6304	9768	12608
Perdita di carico¹ - Pressure drop ¹	kPa	6,3	10,4	11,1	29,5	6,3	10,4	11,1	29,5
Capacità caldo² Heating capacity ²	kW (10V)	22,7	39,9	61,8	79,7	15,7	26,9	42,1	53,8
	kW (6V)	18,2	29,7	49,4	59,4	13,3	22,4	35,7	44,9
	kW (3V)	13,5	22,9	35,8	45,8	10,7	17,7	27,9	35,4
Portata acqua² - Water flow ²	l/h (max)	3522	6304	9768	12608	1380	2363	3688	4726
Perdita di carico² - Pressure drop ²	kPa	6,0	10,2	10,9	14,3	12,5	24,2	30,1	31,4
Ranghi batteria Coil rows	Nr.	6				5+1			
Portata aria Air flow	m ³ /h (10V)	3266	5847	9111	11694	3266	5847	9111	11694
	m ³ /h (6V)	2520	4437	7124	8874	2520	4437	7124	8874
	m ³ /h (3V)	1813	3099	4886	6198	1813	3099	4886	6198
Livello pressione sonora³ Sound pressure level ³	dB(A) (10/6/3V)	57/52/41	59/53/42	60/52/43	62/55/45	57/52/41	59/53/42	60/52/43	62/55/45
Alimentazione - Power supply	V/Ph/Hz	210-230/1/50-60				210-230/1/50-60			
Potenza assorbita Absorbed power	W (10V)	290	660	950	1210	290	660	950	1210
Corrente assorbita Absorbed current	A (10V)	1,68	3,80	5,50	7,50	1,68	3,80	5,50	7,50
Connessioni idriche Water connections	Nr. x "	2 x 1" M	2 x 1 ¼" M	2 x 1 ½" M		2 x 1" M + 2 x 1" M	2 x 1 ¼" M + 2 x 1" M	2 x 1 ½" M + 2 x 1" M	
Dimensioni unità - Unit sizes	mm (LxPxH)	800x500 x1900	1300x500 x1900	1800x500 x1900	2300x500 x1900	800x500 x1900	1300x500 x1900	1800x500 x1900	2300x500 x1900
Peso totale - Total weight	Kg	97	126	165	218	99	129	168	223

NB: I dati sopra riportati in tabella possono differire leggermente dalla selezione tecnica dettagliata del prodotto.

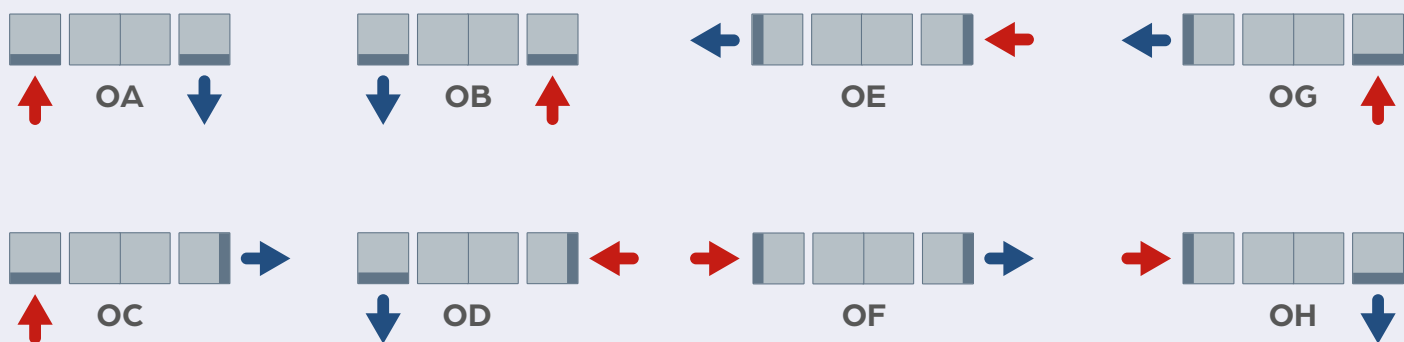
NB: The data shown above in the table may differ slightly from the detailed technical selection of the product.

CONFIGURAZIONI VERTICALI VERTICAL CONFIGURATIONS





CONFIGURAZIONI ORIZZONTALI HORIZONTAL CONFIGURATIONS



REFRIGERATORI E POMPE DI CALORE

CHILLERS AND HEAT PUMPS

**POMPA DI CALORE POLIFUNZIONALE INVERTER CONDENSATA
AD ARIA 2/4/6 TUBI CON PRODUZIONE DI ACQUA CALDA
SANITARIA 48**

Multifunctional heat pump and air-cooled inverter unit
2/4/6 pipes with production of hot sanitary water

**REFRIGERATORI DI LIQUIDO E POMPE DI CALORE INVERTER
CONDENSATE AD ARIA 50**

Air-cooled inverter water chiller and reversible heat pump units

**REFRIGERATORI DI LIQUIDO E POMPE DI CALORE
CONDENSATE AD ARIA 52**

Air-cooled water chiller and reversible heat pump units

**REFRIGERATORI DI LIQUIDO E POMPE DI CALORE
CONDENSATE AD ARIA CON COMPRESSORI A VITE 54**

Air-cooled water chiller and reversible heat pump units
with screw compressors

**REFRIGERATORI DI LIQUIDO E POMPE DI CALORE
CONDENSATE AD ACQUA 56**

Water-cooled water chiller and reversible heat pump units

CONDIZIONATORI DI PRECISIONE 58

Precision cooling units

CONDIZIONATORI MONOBLOCCO 60

Packaged rooftop units



INVERTER
INVERTER



ALTA EFFICIENZA
HIGH EFFICIENCY



ACQUA FINO A 60°
WATER UP TO 60°



SILENZIOSO
LOW NOISE



BASSO CONSUMO ELETTRICO
LOW ELECTRICITY CONSUMPTION



FACILE INSTALLAZIONE E MANUTENZIONE
EASY INSTALLATION AND MAINTENANCE

POMPA DI CALORE POLIFUNZIONALE INVERTER CONDENSATA AD ARIA 2/4/6 TUBI CON PRODUZIONE DI ACQUA CALDA SANITARIA



Soddisfa le esigenze di riscaldamento, raffrescamento e produzione di acqua calda sanitaria di impianti residenziali/commerciali di piccole dimensioni. Unità idonea per **installazione esterna** in abbinamento con impianti a ventilconvettori ed impianti radianti. Il sistema di regolazione permette non solo la gestione del circuito frigorifero, **refrigerante R454B**, ma di tutto l'impianto con la possibilità di scegliere diverse soluzioni sia per il riscaldamento e raffreddamento che per la gestione dell'acqua calda sanitaria. È possibile inoltre l'**integrazione con pannelli solari** o altre fonti di calore. La funzione riscaldamento ottimizza la temperatura dell'acqua prodotta in base alla temperatura esterna attraverso curve climatiche adattabili alle caratteristiche dell'edificio. È possibile controllare la temperatura di un serbatoio di accumulo di acqua calda tecnica (per

produzione ACS) ed eventuale accumulo acqua calda/fredda impianto (non necessario poichè inverter). Sostituisce la caldaia con possibilità di avere acqua fredda per il condizionamento: la funzione raffreddamento avviene tramite l'**inversione del circuito frigorifero**. Solo nella **versione 4T**, durante il raffreddamento, si può recuperare il calore della condensazione in eccesso per produrre acqua calda sanitaria a costo zero. L'orologio programmatore interno permette di definire diverse fasce orarie giornaliere. **Disponibile a 6 tubi** con ulteriore circuito di recupero (es. per la piscina).

CONFIGURAZIONI CONFIGURATIONS



PS08M-015M
ACHS-INV-2T/4T/6T



PS20-25
ACHS-INV-2T/4T/6T

		08m	10m	15m	20	25
Capacità raffreddamento ¹ Cooling capacity ²	kW	6,8	8,7	10,9	14,8	20,9
Potenza assorb. raffredd. ² Cooling absorbed power ²	kW	2,1	2,7	3,4	4,6	6,5
Efficienza EER ² Efficiency EER ²		3,24	3,22	3,21	3,21	3,22
Capacità raffreddamento ⁵ Cooling capacity ⁵	kW	9,1	11,4	14,5	19,4	27,6
Potenza assorb. raffredd. ⁵ Cooling absorbed power ⁵	kW	2,3	2,9	3,7	5,0	7,1
Efficienza EER ⁵ Efficiency EER ⁵		3,95	3,88	3,91	3,88	3,89
Capacità riscaldamento ¹ Heating capacity ¹	kW	7,8	9,9	12,5	16,9	23,8
Potenza assorb. riscaldamento ¹ Heating absorbed power ¹	kW	2,2	2,8	3,5	4,9	6,5
Efficienza COP ¹ COP efficiency ¹		3,55	3,53	3,56	3,45	3,52
Capacità riscaldamento ⁴ Heating capacity ⁴	kW	8,1	10,2	12,7	17,1	24,2
Potenza assorb. riscaldamento ⁴ Heating absorbed power ⁴	kW	1,8	2,3	2,9	3,9	5,5
Efficienza COP ⁴ COP efficiency ⁴		4,50	4,43	4,37	4,39	4,41
Capacità acqua calda ³ Hot water capacity ³ Recupero totale versione 4T Total recovery for the 4T version	kW	11,0	13,7	17,2	23,1	32,8
Potenza assorbita acqua calda ³ Hot water absorbed power ³	kW	2,9	3,5	4,5	6,1	8,5
Efficienza acqua calda ³ Hot water efficiency ³		3,79	3,85	3,82	3,79	3,85
Quantità compressori/circuiti Compressors/circuits quantity	Nr	1/1 rotary inverter			1/1 rotary inverter	
Portata acqua Water flow	l/s	0,35	0,41	0,52	0,68	0,99
Perdita di carico Pressure drop	Kpa	14	13	15	15	17
Livello pressione sonora Sound press.level	dB A	54	54	55	57	58
Alimentazione Power supply	V/Ph/Hz	230/1+N/50			400/3+N/50	
Corrente massima assorbita Max absorbed current	A	14	16	19	24	27
Connessioni idriche Water connections	"	1 M			1 1/4 M	
Dimensioni unità Unit dimensions	mm (LxPxH)	1350x500x850 (2T) 1500x500x850 (4T-6T)			1350x500x1450 (2T) 1500x500x1450 (4T-6T)	
Peso totale Total weight	Kg	160	170	180	250	280

Condizioni di riferimento:

1. temperatura acqua 40/45°C, temperatura aria 7°C/6°C | 2. temperatura acqua 12/7°C, temperatura aria 35°C | 3. temperatura acqua OUT 55°C, temperatura aria 35° | 4. temperatura acqua 30/35°C, temperatura aria 7°C/6°C | 5. temperatura acqua 23/18°C, temperatura aria 35°C

Refrigerante: R454B

Reference conditions:

1. water temperature 40/45°C, air temperature 7°C/6°C | 2. water temperature 12/7°C, air temperature 35°C | 3. water temperature OUT 55°C, air temperature 35° | 4. water temperature 30/35°C, air temperature 7°C/6°C | 5. water temperature 23/18°C, air temperature 35°C

Refrigerant: R454B

MULTIFUNCTIONAL HEAT PUMP AND AIR-COOLED INVERTER UNIT 2/4/6 PIPES WITH PRODUCTION OF HOT SANITARY WATER

Air-water heat pumps suitable to satisfy the heating, cooling and domestic hot water production requirements of residential plants of small and medium size. Units for **outdoor installation** suitable to be applied to radiators plants as well as to fan coil units and radiant floor system. The control system allows to manage not only the refrigerant circuit, **refrigerant R454B**, but the whole plant with the possibility to choose

different solutions both for the heating and cooling plant and for the domestic hot water management. The possibility of **solar panels or other heating sources integration** is also available. The heating function optimizes the flow water temperature according to the outdoor temperature through climatic curves adaptable to the building features. The domestic hot water management allows to control the three-way valve, the storage tank and the antilegionella cycles (if necessary). **6 pipes version available** with additional recovery circuit (for example for swimming pool).



INVERTER
INVERTER



ALTA EFFICIENZA
HIGH EFFICIENCY



ACQUA FINO A 55°
WATER UP TO 55°C



SILENZIOSO
LOW NOISE



BASSO CONSUMO ELETTRICO
LOW ELECTRICITY CONSUMPTION



FACILE INSTALLAZIONE E MANUTENZIONE
EASY INSTALLATION AND MAINTENANCE



COMPATTO
SPACE-SAVING



REFRIGERATORI DI LIQUIDO E POMPE DI CALORE INVERTER CONDENSATE AD ARIA

AIR-COOLED INVERTER WATER CHILLER AND REVERSIBLE HEAT PUMP UNITS

I modelli **PS-ACW/C/INV** e **PS-ACW/H/INV** sono la soluzione ideale per piccoli e medi ambienti residenziali e civili. Sono unità condensate ad aria con **refrigerante R452B** con potenza frigorifera **da 12 kW a 176 kW**. Fornite di ventilatori assiali a basso numero di giri per installazioni all'esterno, sono dotate di compressori **Scroll DC Inverter** e dispositivo elettronico proporzionale. Vengono abbinati ad unità terminali per la climatizzazione di ambienti dove viene data particolare importanza alla classe di efficienza, ottenendo rese molto performanti. Ampia gamma di accessori a disposizione che possono essere montati in fabbrica o forniti separatamente su richiesta.

The models **PS-ACW/C/INV** and **PS-ACW/H/INV** are the ideal solution for small and medium size living and commercial contexts. Projected with **refrigerant type R452B** with a cooling capacity range **from 12 kW up to 176 kW**. These units are equipped with axial fans with low rpm for outdoor installations, **Scroll DC Inverter** compressors and electronic proportional device. They are usually connected to the water terminal units like fan coil type for HVAC applications in small or medium environments, where particular importance is given to the efficiency class, by obtaining high efficient results. Wide range of accessories which can be factory installed or separately supplied are available.

CONFIGURAZIONI CONFIGURATIONS



PS013-023
ACW/INV



PS026-043
ACW/INV



PS050-180
ACW/INV

		013	016	019	023	026	031	036	043
Capacità di raffreddamento ¹ Cooling capacity ¹	kW	12,4	15,7	19,0	22,4	25,8	30,5	35,9	42,3
Potenza assorb. raffreddamento ¹ Cooling power absorption ¹	kW	3,8	4,9	6,0	7,2	8,0	9,5	11,3	13,4
Rendimento ¹ Efficiency ¹	EER	3,26	3,20	3,17	3,11	3,22	3,21	3,18	3,16
Capacità riscaldamento ⁴ Heating capacity ⁴	kW	14,1	17,5	20,9	24,8	28,7	34,3	40,4	48,0
Potenza assorb. riscaldamento ⁴ Heating power absorption ⁴	kW	4,0	4,9	5,9	7,0	8,1	9,9	11,8	14,0
Rendimento ² Efficiency ²	COP	3,53	3,57	3,54	3,54	3,54	3,46	3,42	3,43
Quantità compressori/circuiti Compressors/circuits quantity	Nr	1/1 scroll inverter				1/1 scroll inverter			
Portata acqua Water flow	l/s	0,6	0,8	0,9	1,1	1,2	1,5	1,7	2,0
Perdita di carico Pressure drop	Kpa	24,8	20,1	29,0	30	19,6	28,6	31,4	31,4
Livello pressione sonora Sound press.level	dB A	53	53	53	53	51	53	53	53
Alimentazione Power supply	V/Ph/Hz	400/3/50				400/3/50			
Corrente massima assorbita Max absorbed current	A	13	13	15	18	21	24	27	34
Connessioni idriche Water connections	"	1				1 ¼			
Dimensioni unità Unit dimensions	mm (LxPxH)	1160x500x1270				1850x1000x1300			
Peso totale Total weight	Kg	195	197	199	201	224	239	269	283

		050	060	065	075	085	100	115	130	150	180
Capacità di raffreddamento ¹ Cooling capacity ¹	kW	49,2	56,9	64,7	73,7	84,7	96,3	110,4	128,1	149,8	176,4
Potenza assorb. raffreddamento ¹ Cooling power absorption ¹	kW	15,3	17,7	20,0	23,2	26,5	29,7	34,4	39,6	46,3	54,5
Rendimento ¹ Efficiency ¹	EER	3,21	3,20	3,24	3,18	3,20	3,24	3,20	3,23	3,23	3,23
Capacità riscaldamento ⁴ Heating capacity ⁴	kW	52,9	61,3	70,0	79,5	91,3	103,5	119,2	138	161,6	190,2
Potenza assorb. riscaldamento ⁴ Heating power absorption ⁴	kW	15,9	18,3	20,8	24,0	27,5	30,8	35,8	40,9	48,1	56,6
Rendimento ² Efficiency ²	COP	3,33	3,34	3,37	3,31	3,32	3,36	3,33	3,37	3,36	3,36
Quantità compressori/circuiti Compressors/circuits quantity	Nr	1/1 scroll inverter	scroll inverter 2/1						scroll inverter 4/2		
Portata acqua Water flow	l/s	2,38	2,76	3,14	3,57	4,10	4,67	5,35	6,21	7,26	8,55
Perdita di carico Pressure drop	Kpa	41	40	32	39	47	40	35	44	33	30
Livello pressione sonora Sound press.level	dB A	58	58	62	62	62	62	63	63	63	63
Alimentazione Power supply	V/Ph/Hz	400/3/50									
Corrente massima assorbita Max absorbed current	A	45	45	54	54	63	69	89	89	112	129
Connessioni idriche Water connections	"	2 ½									
Dimensioni unità Unit dimensions	mm (LxPxH)	2350x1100x1920	2350x1100x2220				3550x1100x2220			4700x1100x2220	
Peso totale Total weight	Kg	614	688	747	756	765	857	1086	1095	1449	1494

Condizioni di riferimento:

1. temperatura acqua 7/12° C, temperatura aria 35°C | 2. temperatura acqua 40/45°C, temperatura aria 7°C b.s./6°C b.u. | 3. livello di pressione sonora misurata a 1 m dall'unità

Refrigerante: R452B

Reference conditions:

1. water temperature 7/12°C, air temperature 35°C | 2. water temperature 45/40°C, air temperature 7°C b.s./6°C b.u. | 3. sound pressure level measured at 1 m front unit

Refrigerant: R452B



SILENZIOSO
LOW NOISE



ALTA EFFICIENZA
HIGH EFFICIENCY



BASSO CONSUMO ELETTRICO
LOW ELECTRICITY CONSUMPTION



FACILE INSTALLAZIONE E MANUTENZIONE
EASY INSTALLATION AND MAINTENANCE



REFRIGERATORI DI LIQUIDO E POMPE DI CALORE CONDENSATE AD ARIA

AIR-COOLED WATER CHILLER AND REVERSIBLE HEAT PUMP UNITS

I refrigeratori di liquido e le pompe di calore condensate ad aria mod. **PS-ACW/C/H** della PST Klima sono la soluzione ideale per piccoli, medi e grandi ambienti residenziali e civili. Sono unità condensate ad aria con **refrigerante R452B** con potenza frigorifera **da 48 kW a 671 kW**. Fornite di ventilatori assiali per installazioni all'esterno, sono dotate di **compressori Scroll**, ad elevata resa e basso assorbimento elettrico, e scambiatori a piastre. Questi refrigeratori di liquido normalmente vengono abbinati ad unità terminali, per la climatizzazione di ambienti o possono essere utilizzati per processi industriali. Operazioni di manutenzione molto ridotte grazie all'alta affidabilità delle macchine stesse e dei componenti utilizzati. Ampia gamma di accessori a disposizione che possono essere montati in fabbrica o su richiesta forniti separatamente. Altre tipologie e versioni disponibili su richiesta. Sono disponibili su richiesta taglie con capacità maggiori.

The PST Klima air-cooled water chiller units and air-cooled heat pump units are the ideal solution for medium and large environments and commercial contexts. Projected with **refrigerant type R452B** with a cooling capacity range **from 48 kW up to 671 kW**. These units are equipped with axial fans for outdoor installations, **Scroll compressors** with high performance and low electrical absorption and plate heat exchangers. They are usually connected to water terminal units like fan coil type for applications and for the air conditioning in small environments or for industrial applications. The high reliability of the units and of the components installed inside allow an easy and fast maintenance. We can offer a wide range of accessories which can be factory installed or separately supplied. On demand it is possible to have different kind of unit configurations and versions. On demand larger sizes with higher capacities are available.

CONFIGURAZIONI CONFIGURATIONS



PS045 - 180 ACW



PS200 - 670 ACW

		045	055	065	075	085	095	110	130	150	180	
Capacità di raffreddamento¹ Cooling capacity ¹	kW	47,6	54,9	63,5	72,9	83,4	95,9	110	127	147	178	
Potenza assorb. raffreddamento¹ Cooling power absorption ¹	kW	14,8	17,4	19,8	23	26,2	29,4	33,9	39,3	46	52,4	
Rendimento¹ Efficiency ¹	EER	2,96	2,94	2,91	2,92	2,96	3,05	2,91	2,93	2,95	3,07	
Capacità riscaldamento⁴ Heating capacity ⁴	kW	54,1	61,8	71,4	80,3	90,4	105,5	120,2	134,9	154,3	187	
Potenza assorb. riscaldamento⁴ Heating power absorption ⁴	kW	16,0	18,3	21,1	23,4	26,8	31,4	34,5	39,8	46,5	54,8	
Rendimento² Efficiency ²	COP	3,13	3,15	3,09	3,16	3,14	3,16	3,12	3,08	3,06	3,10	
Quantità compressori/circuiti Compressors/circuits quantity	Nr	2 / 1					3 / 1			4 / 2		
Portata acqua Water flow	l/s	2,3	2,6	3,1	3,5	4,0	4,6	5,3	6,1	7,1	8,6	
Perdita di carico Pressure drop	Kpa	45	48,5	35	46,1	35,3	46,6	38,8	51,2	47	47,5	
Livello pressione sonora Sound press.level	dB A	56	56	60	60	60	60	61	61	60	60	
Alimentazione Power supply	V/Ph/Hz	400/3/50										
Corrente massima assorbita Max absorbed current	A	39,4	41,4	51,9	55,9	66,2	73,5	85,5	103,5	111,5	131,5	
Connessioni idriche Water connections	"	1 ½					2 ½					
Dimensioni unità Unit dimensions	mm (LxPxH)	2350x1100x1920					2350x1100x2220			3550x1100x2220		
Peso totale Total weight	Kg	655	686	729	750	870	966	1020	1140	1249	1511	

		200	230	250	280	300	340	370	400	450	500	550	600	670	
Capacità di raffreddamento¹ Cooling capacity ¹	kW	199,0	226	251	276	304	335	367	403	444	495	546	602	671	
Potenza assorb. raffreddamento¹ Cooling power absorption ¹	kW	60,6	72	76,6	85,8	96	105,2	114,4	120	143	157,8	171,6	199,2	226,8	
Rendimento¹ Efficiency ¹	EER	2,9	2,82	2,97	2,94	2,92	2,96	3,0	3,05	2,86	2,92	2,97	2,85	2,76	
Capacità riscaldamento⁴ Heating capacity ⁴	kW	228	255	283	310	338	369	401	441	510	564	620	684	776	
Potenza assorb. riscaldamento⁴ Heating power absorption ⁴	kW	64,8	75,0	81,6	94,8	100	113,2	124	129	152	169,8	189,6	211,2	232,8	
Rendimento² Efficiency ²	COP	3,13	3,07	3,16	3,02	3,13	3,04	3,04	3,13	3,11	3,10	3,08	3,06	3,12	
Quantità compressori/circuiti Compressors/circuits quantity	Nr	3+3 / 2				4+4 / 2			5+5 / 2			6+6 / 2			
Portata acqua Water flow	l/s	9,6	10,9	12,1	13,3	14,6	16,1	17,7	19,4	21,4	23,8	26,3	29	32,3	
Perdita di carico Pressure drop	Kpa	40,1	51,8	63,9	54,8	50,8	49,9	59,9	47,8	58	50,1	60,9	58,9	50,9	
Livello pressione sonora Sound press.level	dB A	66	66	67	69	66	68	70	68	69	68	70	72	73	
Alimentazione Power supply	V/Ph/Hz	400/3/50													
Corrente massima assorbita Max absorbed current	A	158,2	172	182,2	203,2	223,6	244,4	265,2	283,8	335,8	366,6	397,8	459	527,6	
Connessioni idriche Water connections	DN	80												150	
Dimensioni unità Unit dimensions	mm (LxPxH)	2800x2200x2100					4000x2200x2100				5000x2200x2100				
Peso totale Total weight	Kg	1804	1824	1883	2091	2379	2637	2746	2800	3419	3544	3733	3787	3972	

Condizioni di riferimento:

1. temperatura acqua 7/12° C, temperatura aria 35° C | 2. temperatura acqua 40/45° C, temperatura aria 7° C b.s./6° C b.u. | 3. livello di pressione sonora misurata a 1 m dall'unità

Refrigerante: R452B

Reference conditions:

1. water temperature 7/12° C, air temperature 35° C | 2. water temperature 45/40° C, air temperature 7° C b.s./6° C b.u. | 3. sound pressure level measured at 1 m front unit

Refrigerant: R452B



**PS230-1350
ACW/V**



SILENZIOSO
LOW NOISE



ALTA EFFICIENZA
HIGH EFFICIENCY



**BASSO CONSUMO
ELETTRICO**
LOW ELECTRICITY
CONSUMPTION



**FACILE INSTALLAZIONE
E MANUTENZIONE**
EASY INSTALLATION
AND MAINTENANCE



REFRIGERATORI DI LIQUIDO E POMPE DI CALORE

CONDENSATE AD ARIA CON COMPRESSORI A VITE

AIR-COOLED WATER CHILLER

AND REVERSIBLE HEAT PUMP UNITS WITH SCREW COMPRESSORS

I refrigeratori di liquido e le pompe di calore **PS-ACW/C-H/V** della PST Clima sono la soluzione ideale per ambienti di grandi dimensioni di tipo terziario o industriale. Sono unità condensate ad aria con **refrigerante R513A** con potenza frigorifera **da 221 kW a 1347 kW**. Fornite di ventilatori assiali per installazioni all'esterno, sono dotate di compressori a vite, ad elevata resa e basso assorbimento elettrico, e scambiatori a fascio tubiero.

Sono disponibili anche in versione super silenziosa e possono essere completati da circuito idraulico con serbatoio, con pompa oppure con entrambi. Vengono utilizzati, abbinati ad unità terminali, per la climatizzazione dei locali, oppure per sottrarre il calore sviluppato durante i processi industriali.

Operazioni di manutenzione molto ridotte grazie all'alta affidabilità delle macchine stesse e dei componenti utilizzati, alta efficienza in funzionamento e consumi energetici notevolmente ridotti.

Ampia gamma di accessori a disposizione che possono essere montati in fabbrica o su richiesta forniti separatamente.

Sono disponibili come opzione i nuovi ventilatori EC Inverter ad alta prevalenza ed efficienza.

The PST Clima air-cooled chiller and heat pump units are the perfect solution for large environments or industrial environments. Air-cooled units with **R513A refrigerant** with a cooling capacity range **from 221 kW to 1347 kW**. They are equipped with axial fans for outdoor installations, with screw compressors, high performance and low electrical absorption and with shell and tubes heat exchangers. They are also available in the super-silenced version and can be configured by an hydraulic circuit with tank, with pump or both. They are combined with terminal units and they can be applied for the air conditioning of the rooms, or extract heat generated during industrial processes. Very low maintenance operations due to the high reliability of the units and to the components installed, high efficiency in operation and considerably lower energy consumption. A wide range of accessories that can be assembled in the factory or on demand provided separately are available. New EC Inverter fans with high efficiency are available as an option.

		230	270	310	350	400	460
Capacità di raffreddamento¹ Cooling capacity ¹	kW	221	262	302	348	393	453
Potenza assorb. raffreddamento¹ Cooling power absorption ¹	kW	80	88	112	137	156	167
Rendimento¹ Efficiency ¹	EER	2,76	2,98	2,7	2,54	2,52	2,71
Capacità riscaldamento⁴ Heating capacity ⁴	kW	225	255	289	338	390	457
Potenza assorb. riscaldamento⁴ Heating power absorption ⁴	kW	75	78	91	105	120	138
Rendimento² Efficiency ²	COP	3,0	3,27	3,18	3,22	3,25	3,31
Quantità compressori/circuiti Compressors/circuits quantity	Nr	2 / 2					
Portata acqua Water flow	l/s	10,56	12,52	14,43	16,63	18,78	21,64
Perdita di carico Pressure drop	Kpa	50	49	38	50	53	43
Livello pressione sonora Sound press.level	dB A	77/74/67				76/73/67	
Alimentazione Power supply	V/Ph/Hz	400/3/50					
Corrente massima assorbita Max absorbed current	A	194	194	230	254	286	321
Connessioni idriche Water connections	DN	100			125		
Dimensioni unità Unit dimensions	mm (LxPxH)	3350x2200x2100				4400x2200x2100	5500x2200x2100
Peso totale Total weight	Kg	2740	2820	2920	3060	3250	3930

		550	690	810	960	1090	1220	1350
Capacità di raffreddamento¹ Cooling capacity ¹	kW	549	684	806	954	1089	1218	1347
Potenza assorb. raffreddamento¹ Cooling power absorption ¹	kW	197	231	284	334	402	443	494
Rendimento¹ Efficiency ¹	EER	2,79	2,96	2,84	2,86	2,71	2,75	2,73
Capacità riscaldamento⁴ Heating capacity ⁴	kW	536	662	767	850	1044	1172	1306
Potenza assorb. riscaldamento⁴ Heating power absorption ⁴	kW	160	191	225	260	318	350	395
Rendimento² Efficiency ²	COP	3,35	3,47	3,41	3,27	3,28	3,35	3,31
Quantità compressori/circuiti Compressors/circuits quantity	Nr	2 / 2						
Portata acqua Water flow	l/s	26,23	32,68	38,51	45,58	52,03	58,19	64,36
Perdita di carico Pressure drop	Kpa	54	57	55	53	62	55	55
Livello pressione sonora Sound press.level	dB A	77/74/67		77/74/69	78/75/69		79/76/70	
Alimentazione Power supply	V/Ph/Hz	400/3/50						
Corrente massima assorbita Max absorbed current	A	377	421	549	641	705	705	873
Connessioni idriche Water connections	DN	150			200			
Dimensioni unità Unit dimensions	mm (LxPxH)	5500x2200x2100	6700x2200x2100	7750x2200x2100	8900x2200x2100	10050x2200x2100	10050x2200x2500	
Peso totale Total weight	Kg	4330	5500	5770	6600	7710	8150	8700

Condizioni di riferimento:

1. temperatura acqua 7/12° C, temperatura aria 35°C | 2. temperature acqua 40/45°C, temperatura aria 7°C b.s./6°C b.u. | 3. livello di pressione sonora misurata in ambiente chiuso con tempo di riverberazione pari a 0,4s a 1 m di distanza.

Refrigerante: R513A

Reference conditions:

1. water temperature 7/12°C, air temperature 35°C | 2. water temperature 45/40°C, air temperature 7°C b.s./6°C b.u. | 3. sound pressure level measured in closed room with 0,4s reverberation time, at 1 m distance.

Refrigerant: R513A



SILENZIOSO
LOW NOISE



ALTA EFFICIENZA
HIGH EFFICIENCY



**BASSO CONSUMO
ELETTRICO**
LOW ELECTRICITY
CONSUMPTION



**FACILE INSTALLAZIONE
E MANUTENZIONE**
EASY INSTALLATION
AND MAINTENANCE



REFRIGERATORI DI LIQUIDO E POMPE DI CALORE CONDENSATE AD ACQUA

WATER-COOLED

WATER CHILLER AND REVERSIBLE HEAT PUMP UNITS

Refrigeratori di liquido e pompe di calore condensate ad acqua per installazione interna rivolti ad un settore civile o industriale con esigenze di media potenza. Sono unità condensate ad acqua con **refrigerante R452B** che grazie alla loro struttura monoblocco compatta e la loro estrema silenziosità permettono una facile installazione interna semplificando le operazioni di manutenzione. Sono dotate di compressori Scroll e scambiatori a piastre. La gamma comprende unità con potenza frigorifera **da 55 kW a 509 kW**. Sono possibili su richiesta diverse tipologie di prodotto, quali la versione con recuperatore di calore totale, desurriscaldatori, kit idrico e altro ancora. Modalità solo raffreddamento (**PS-WCW/C**) o in pompa di calore (**PS-WCW/H**). È disponibile anche la versione con condensatore remoto **WCW/LC**.

Water-cooled water chiller and reversible units with **refrigerant R452B** for indoor installation are directed to a commercial and industrial contexts with a medium power exigencies. They allow an easy indoor installation and they simplify the maintenance's operations thanks to their compact packaged size and extreme silence. They are equipped with Scroll compressors and plate heat exchanger. The proposed units range has a cooling capacity **from 55 kW up to 509 kW**. On demand there are several versions available with different kind of options, like for instance the total heat recovery, desuperheaters, hydraulic kit with pump and even more. Cooling only version (**PS-WCW/C**) or heat pump version (**PS-WCW/H**). The version with remote condenser is also available **WCW/LC**.

CONFIGURAZIONI CONFIGURATIONS



PS055-200
WCW



PS230-510
WCW

		055	065	075	085	100	115	130	150	170	200
Capacità di raffreddamento¹ Cooling capacity ¹	kW	55	63	72	83	97	113	128	149	168	196
Potenza assorb. raffreddamento¹ Cooling power absorption ¹	kW	12,7	14,5	16,3	19,1	21,8	26,2	28,3	32,8	37,3	43,9
Rendimento¹ Efficiency ¹	EER	4,32	4,35	4,41	4,34	4,43	4,31	4,52	4,54	4,49	4,44
Capacità riscaldamento⁴ Heating capacity ⁴	kW	72	81	93	104	120	138	158	177	202	239
Potenza assorb. riscaldamento⁴ Heating power absorption ⁴	kW	17,6	20,3	23,1	25,5	28,5	32,8	38,1	41,7	49,6	57,2
Rendimento² Efficiency ²	COP	4,10	4,01	4,03	4,08	4,21	4,20	4,15	4,25	4,09	4,18
Quantità compressori/circuiti Compressors/circuits quantity	Nr	scroll 2 / 1					scroll 3 / 1			scroll 4 / 1	
Portata acqua Water flow	EVAPOR.	2,63	2,97	3,45	4,92	4,67	5,35	6,21	7,12	8,10	9,35
	CONDEN.	3,25	3,66	4,21	4,79	5,71	6,67	7,56	8,68	9,85	11,44
Perdita di carico Pressure drop	EVAPOR.	54	47	49	50	45	55	52	58	48	49
	CONDEN.	46	50	51	42	46	52	38	39	41	48
Livello pressione sonora Sound press.level	dB A	54	55	55	56	57	56	56	58	58	59
Alimentazione Power supply	V/Ph/Hz	400/3/50									
Corrente massima assorbita Max absorbed current	A	32	39	44	48	58	63	73	88	97	119
Connessioni idriche Water connections	EVAPOR.	1 ¼		1 ¼	2 ¼		2 ¼		2 ¼		
	CONDEN.	1 ¼		2 ¼	2 ¼		2 ¼		2 ¼		
Dimensioni unità Unit dimensions	mm (LxPxH)	1200x680x1520									
Peso totale Total weight	Kg	380	395	410	420	450	610	655	680	755	800

		230	250	280	310	350	370	430	470	510	
Capacità di raffreddamento¹ Cooling capacity ¹	kW	224	250	274	308	345	383	422	462	509	
Potenza assorb. raffreddamento¹ Cooling power absorption ¹	kW	52	57	63	70	78	86	95	104	115	
Rendimento¹ Efficiency ¹	EER	4,31	4,39	4,35	4,40	4,42	4,45	4,44	4,44	4,43	
Capacità riscaldamento⁴ Heating capacity ⁴	kW	290	320	349	394	437	484	534	584	640	
Potenza assorb. riscaldamento⁴ Heating power absorption ⁴	kW	66	74	80	88	101	111	119	135	144	
Rendimento² Efficiency ²	COP	4,39	4,32	4,36	4,48	4,33	4,36	4,49	4,33	4,44	
Quantità compressori/circuiti Compressors/circuits quantity	Nr	3+3 / 2				4+4 / 2			5+5 / 2		
Portata acqua Water flow	EVAPOR.	10,70	11,94	13,09	14,72	16,48	18,30	20,16	22,07	24,32	
	CONDEN.	13,19	14,67	16,10	18,06	20,21	22,41	24,70	27,04	29,81	
Perdita di carico Pressure drop	EVAPOR.	54	51	56	56	60	47	52	60	57	
	CONDEN.	70	74	81	76	67	59	65	75	76	
Livello pressione sonora Sound press.level	dB A	62/58/55	64/60/56	65/61/57	65/61/57	65/61/57	66/62/58	66/62/58	66/62/58	67/63/59	
Alimentazione Power supply	V/Ph/Hz	400/3/50									
Corrente massima assorbita Max absorbed current	A	136	151	163	176	201	218	234	251	293	
Connessioni idriche Water connections	EVAPOR.	80				80			80		
	CONDEN.	80				80			80		
Dimensioni unità Unit dimensions	mm (LxPxH)	2500x800x1900				3000x800x1900			3550x800x1900		
Peso totale Total weight	Kg	1080	1140	1160	1200	1400	1480	1500	1700	1800	

Condizioni di riferimento:
1. temperatura acqua 7/12° C, temperatura aria 30/35° C | 2. temperatura acqua 40/45° C, evaporatore 15/10° C | 3. livello di pressione sonora misurata a 1 m dall'unità
Refrigerante: R452B

Reference conditions:
1. water temperature 7/12° C, air temperature 30/35° C | 2. water temperature 45/40° C, evaporator 15/10° C | 3. sound pressure level measured at 1 m front unit
Refrigerant: R452B



**PS015-140
CCE**



SILENZIOSO
LOW NOISE



ALTA EFFICIENZA
HIGH EFFICIENCY



**BASSO CONSUMO
ELETTRICO**
LOW ELECTRICITY
CONSUMPTION



**FACILE INSTALLAZIONE
E MANUTENZIONE**
EASY INSTALLATION
AND MAINTENANCE



COMPATTO
SPACE-SAVING

CONDIZIONATORI DI PRECISIONE PRECISION COOLING UNITS

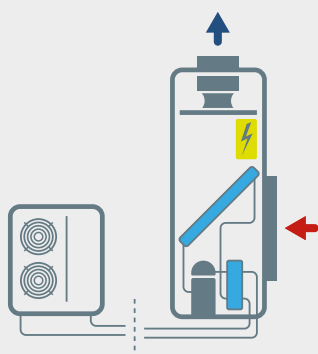


Le unità **PS-CCE** sono da considerarsi come la soluzione più avanzata per il condizionamento in applicazioni tecnologiche, quali sale CED, sale amplificatori dei broadcaster UMTS e GSM, nel raffreddamento di racks di computer, di sale di controllo, di equipaggiamenti elettronici di potenza, e in generale ovunque i carichi termici siano estremamente elevati. I pannelli incernierati in maniera tale da concedere l'accesso esclusivamente frontale, le più moderne soluzioni tecniche e i migliori componenti garantiscono ai nostri condizionatori la massima versatilità e la più alta affidabilità nelle applicazioni più critiche. Solitamente tali sistemi sono progettati in modo da avere un altro grado di

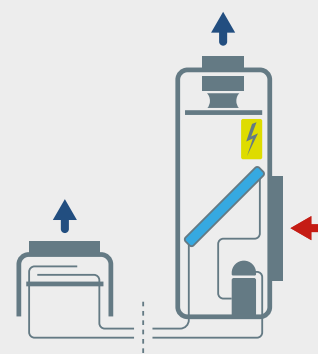
ridondanza allo scopo di fornire il raffreddamento in maniera continua anche durante la manutenzione programmata; per questo motivo i condizionatori di precisione PS-CCE, sono già predisposti allo scopo di gestire una ridondanza ciclica **fino a 12 condizionatori**. Disponibili la versione condensata ad aria (**PS-CCE**) con abbinamento a condensatore remoto, oppure la versione condensata ad acqua (**PS-CCWE**) con collegamento ad impianto idrico (unità chiller o torre evaporativa); tutte con **refrigerante R452B**.

CONFIGURAZIONI CONFIGURATIONS

PS-CCE
unità condensata ad aria
aircooled unit



PS-CCWE
unità condensata ad acqua
watercooled unit



		015	025	035	050	065	080	100	120	140
Capacità totale freddo¹ Total cooling capacity ¹	kW	15,5	24,4	35,3	48,2	65,4	79,1	101	119	141
Capacità sensib. freddo¹ Sensible cooling capacity ¹	kW	12,7	20,5	34,9	13,7	18,6	22,5	28,7	34,2	40,5
Rendimento (EER)¹ Efficiency (EER) ¹	kW/kW	3,70	3,69	3,57	3,70	3,76	3,68	3,64	3,79	3,81
Portata aria² Air flow ²	m ³ /h	3300	5600	11500	11500	16000	16000	21000	25500	25500
Pressione statica utile Available static pressure	Pa	250	170	150	130	320	290	230	330	320
Ventilatori Fans	Nr	1			2			3		
Livello pressione sonora³ Sound pressure level ³	dB (A)	58	62	65	65	64	63	66	67	67
Alimentazione Power supply	V/Ph/Hz	400/3+N/50			400/3+N/50			400/3+N/50		
Potenza assorbita totale Total absorbed power	kW	4,2	6,6	9,9	13,1	17,4	21,3	28,1	31,6	36,7
Quantità Quantity	nr.	1/1		2/2			4/2			
Tipologia filtro aria Air filter type		M5								
Dimensioni unità Unit dimensions	mm (LxPxH)	675x675 1980	875x675 1980	1350x890 1980	1350x890 1980	1750x890 1980	1750x890 1980	2250x890 1980	2625x890 1980	2625x890 1980
Peso totale Total weight	Kg	249	288	484	498	615	673	797	993	1027

Condizioni di riferimento:

1. Temperatura aria ambiente 24°C – R.H. 50%, temperatura condensazione 45°C | 2. Portata aria calcolata con 20Pa di pressione statica utile | 3. livello di pressione sonora misurata in campo libero ad una distanza di 2mt. In accordo con ISO 3744

Refrigerante: R452B

Reference conditions:

1. Ambient air temperature 24°C – R.H 50%, condensing temperature 45°C | 2. air flow calculated with available static pressure of 20Pa | 3. sound pressure level measured in free field at 2m distance. According to ISO 3744

Refrigerant: R452B

The **PS-CCE** units are considered the most advanced solution for air conditioning in technological applications such as server rooms, UMTS and GSM transmitter amplifier rooms, computer rack cooling, control rooms, power electronic equipment and, in general, wherever thermal loads are extremely high. The panels hinged in such a way as to grant access exclusively from the front, the most modern technical solutions and the best components guarantee our air conditioners maximum versatility and the highest reliability in the most critical applications.

These systems are usually designed with a high degree of redundancy to ensure continuous cooling even during programmed maintenance; for this reason, the PS-CCE precision air conditioners are already arranged to manage a cyclic redundancy **up to 12 units**.

Available in the air-cooled version (**PS-CCE**) with connection to a remote condenser, or the water-cooled version (**PS-CCWE**) with connection to a water system (chiller unit or evaporative tower); all with **refrigerant R452B**.

PERSONALIZZAZIONI CUSTOM OPTIONS

A
aspirazione sopra
mandata sotto
Top suction
Bottom discharge



B
aspirazione frontale
mandata sopra
Front Suction
Top Discharge



C
aspirazione sopra
mandata frontale bassa
Top air intake
Lower front discharge



INVERTER
INVERTER



ALTA EFFICIENZA
HIGH EFFICIENCY



SILENZIOSO
LOW NOISE



BASSO CONSUMO ELETTRICO
LOW ELECTRICITY CONSUMPTION



FACILE INSTALLAZIONE E MANUTENZIONE
EASY INSTALLATION AND MAINTENANCE



CONDIZIONATORI MONOBLOCCO PACKAGED ROOFTOP UNITS

I condizionatori d'aria autonomi monoblocco del tipo Roof top sono ideali per il condizionamento in grandi ambienti ad uso civile e commerciale. Sono progettati con doppia pannellatura con isolamento interno, adatti all'installazione esterna.

Vengono forniti con compressori Scroll (Inverter per le taglie da 020 a 045) e ventilatori Plug-Fan EC Inverter ad alta efficienza.

Sono disponibili sia la tipologia in solo freddo (**PS-RT/C**) che in pompa di calore reversibile (**PS-RT/H**) con una capacità in raffreddamento che va da **18,9 kW a 252 kW. Refrigerante R452B.**

Air-cooled packaged Roof top units ideal for the air-conditioning in small to medium sized environments for civil and commercial applications.

They are projected with double panels with internal insulation and suitable for outdoor installation.

They are equipped with Scroll compressors (Inverter for size **from 020 to 045**) high efficiency EC Inverter Plug-Fans.

Cooling only (**PS-RT/C**) or reversible heat pump (**PS-RT/H**) versions available with a capacity **from 18,9kW up to 252 kW. Refrigerant R452B.**

CONFIGURAZIONI DISPONIBILI AVAILABLE VERSIONS



PS020-045
RT-INV



PS060-260
RT

		020	025	035	045
Capacità di raffreddamento¹ Cooling capacity ¹	kW	18,9	23,7	32	39,2
Potenza assorb. raffreddamento¹ Cooling power absorption ¹	kW	6,0	8,2	10,6	14,8
Capacità riscaldamento⁴ Heating capacity ⁴	kW	20,0	25,6	34,6	45,7
Potenza assorb. riscaldamento⁴ Heating power absorption ⁴	kW	6,0	7,1	10,0	14,9
Quantità compressori/circuiti Compressors/circuits quantity	Nr	1(inverter)/1			
Portata aria Air flow	m ³ /h	3744	5004	6408	7812
Pressione statica utile Available static pressure	Pa	150 (max 250)			
Livello pressione sonora Sound press.level	dB A	57	58	59	59
Alimentazione Power supply	V/Ph/Hz	400/3/50			
Corrente massima assorbita Max absorbed current	A	19	23	32	43
Dimensioni unità Unit dimensions	mm (LxPxH)	1950x1450x1435			2200x1750x1470
Peso totale Total weight	Kg	440	450	565	590

		060	070	080	090	100	115	130	150	170	200	260
Capacità di raffreddamento¹ Cooling capacity ¹	kW	57,9	65,8	77,6	87,4	98,6	113	129	145	168	198	252
Potenza assorb. raffreddamento¹ Cooling power absorption ¹	kW	19,4	21,8	24,6	26,2	30,8	37,8	40,4	43,3	54,6	61,5	85,1
Capacità riscaldamento⁴ Heating capacity ⁴	kW	60,2	67,2	76,8	88,6	101	115	133	151	173	204	262
Potenza assorb. riscaldamento⁴ Heating power absorption ⁴	kW	16,8	17,9	20,2	22,8	25,2	32,2	34,0	40	45,7	50,4	70,5
Quantità compressori/circuiti Compressors/circuits quantity	Nr	2+1					3+1			4+2		
Portata aria Air flow	m ³ /h	9612	11880	14580	14580	17424	19764	22752	22752	29520	35244	44316
Pressione statica utile Available static pressure	Pa	250 (max 350)										
Livello pressione sonora Sound press.level	dB A	58	58	58	58	58	59	60	60	61	61	62
Alimentazione Power supply	V/Ph/Hz	400/3/50										
Corrente massima assorbita Max absorbed current	A	50	53	63	67	76	94	100	109	133	150	173
Dimensioni unità Unit dimensions	mm (LxPxH)	2980 x2200 x2100	3080 x2200 x2340	3190x2200 x2340		3290 x2200 x2340	3770 x2200 x2340	4500x2200 x2340		5150 x2200 x2340	5300 x2200 x2510	7370 x2200 x2510
Peso totale Total weight	Kg	1015	1070	1165	1265	1285	1520	1880	1930	2250	2460	3290

Condizioni di riferimento:

1. Temperatura aria ambiente 27°C d.s./19°C b.u. - aria esterna 35°C | 2. Temperatura aria ambiente in riscaldamento 20°C - aria esterna 7°C d.s./6°C b.u. | 3. livello di pressione sonora misurata in ambiente chiuso con tempo di riverberazione pari a 0,4s a 1 m di distanza.

Refrigerante: R452B

Reference conditions:

1. Indoor air temperature 27°C d.b./19° C w.d. - Outdoor air temperature 35° | 2. Indoor air temperature in heating mode 20° C - outdoor air temperature 7°C d.b./6°C w.b. | 3. sound pressure level measured in closed room with 0,4s reverberation time, at 1 m distance.

Refrigerant: R452B

ACCESSORI ACCESSORIES

Camera di miscela
Mixing chamber

Recupero di calore
Heat recovery

Free-Cooling
Free-Cooling

Batteria ad acqua calda
Hot water coil

Kit bruciatore
Burner kit

Kit Resistenza elettrica
Electric heating element kit

Filtri ad alta efficienza (FS-F7-F8)
High-efficiency filters (FS-F7-F8)

Controllo prevalenza costante
Constant pressure control

Controllo portata costante
Constant airflow control



IMQ



eco
design



PST CLIMA SRL

Via Pietro Candiano, 8
36016 Thiene - Vicenza ITALY
Tel. +39 0445 540348
export@pstclima.it - vendite@pstclima.it

www.pstclima.it

